



PREISLISTE

2023

Neuheiten

Recycling-Betonplatten

gegossen, vibriert, gestrahlt

Siehe Seite 11



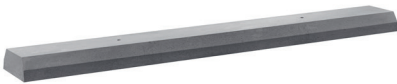
RC-Betonplatte
leicht gestrahlt

- Format 50/50/3,6 cm
- Zuschlagstoffe aus Betonabbruch

Radabweiser

gegossen, vibriert, armiert

Siehe Seite 43

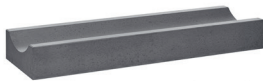


- Format 200/28/10 cm
- mit 2 Aussparungen für Verankerung

Entwässerungsschalen

gegossen, vibriert, unarmiert

Siehe Seite 43



- Format 100/30/12 cm

E-Rechnung

Sollten Sie künftig anstatt des postalischen den elektronischen Rechnungsversand wünschen, nehmen Sie bitte mit uns Kontakt auf.

Farb- und Strukturkarte



Standardausführungen für gegossene Artikel

Abweichungen der Fotofarben gegenüber den Betonprodukten sind auf das Druckverfahren zurückzuführen.



Standardausführungen für Masso Artikel

Abweichungen der Fotofarben gegenüber den Betonprodukten sind auf das Druckverfahren zurückzuführen.



Stichwortverzeichnis

A	Abdeck- und Randplatten	23	M	Masso-Blockstufen	28
	Abschränkungs- und Absperrsockel	40		Masso-Platten	20/21
	Abstandhalter für GWP	46		Masso-Stellriemen	34
	Allan Block	37		Mauerabdeckplatte	23
B	Befahrbare Vakuum-Platten	21		Mauerscheiben und Winkелеlemente	38
	Betonblume	15		Meba-Rasengittersteine	26
	Beton-Kleinelemente	41		Mietprogramm	46
	Betonpflastersteine	25	N	Naturstein Bodenbeläge und Stufen	22
	Betonpfosten	36	P	Palisadenwandbretter	35
	Beton-Sitzbank, Beton-Sessel	41		Pflanzschalen	29
	Beton-Wegschalen	42		Pflanzentröge	30/31
	Blockstufen (-Eckelemente)	27		Pflanzentröge System 2000	31
	Blockstufen Masso	28		Pflastersteine	25
	Bordsteine	35		Pflegemittel	46
	Böschungsstein	37		Platten	10–25
	Brunnenstock	31		Plattenverleegerät/Plattenheber	46
	Brunnen- und Pflanzentröge	29–31		Poller/Wehrsteine	39
D	Diamant-Trennscheiben	46		Provence fino Platten	18/19
E	Entwässerungsschalen	43	R	Radabweiser	43
	Euronova-Pflastersteine	25		Rampensteine	28
F	Fugenkreuze	46		Rasengittersteine	26
G	Gehwegplatten Albula	16/17		Rasenkantenplatten	26
	Gehwegplatten Carrara	16/17		Recycling Platten	10/11
	Gehwegplatten Dalmatiner kugelgestrahlt	14/15		Reinigungsmittel	46
	Gehwegplatten Glanzkies gestrahlt	14/15		Rundpflanzentröge System 2000	31
	Gehwegplatten Granitsplitt gestrahlt	14/15	S	Säulen	39
	Gehwegplatten Jurasplitt gestrahlt	10–13		Schlitzpfosten	36
	Gehwegplatten Korn 8–16 grobgestrahlt	10–13		Schwimmbad-Randplatten	24/25
	Gehwegplatten La Terrazza	16/17		Segmentkreis «Rotondo»	17
	Gehwegplatten leicht kugelgestrahlt	10–13		Skulpturkugeln	39
	Gehwegplatten Ligne Terrassendiele	18/19		Sockel	42
	Gehwegplatten Magma	16/17		Splitt/Sand	46
	Gehwegplatten oak country	12/13		Stein-Trennscheiben	46
	Gehwegplatten Odessa	16/17		Steinfix	46
	Gehwegplatten Paese di Lava	16/17		Stellriemen gegossen	32/33
	Gehwegplatten Porphyrr Struktur	18/19		Stellriemen mit Gummiabdeckung	33
	Gehwegplatten Recycling	10/11		Stellriemen Masso	34
	Gehwegplatten «sandgrip»	10/11		Stelzlager für GWP	46
	Gehwegplatten Serie Malta fino	18/19		Stufen	27/28
	Gehwegplatten Serie Mokka	18/19	T	Technischer Anhang	47
	Gehwegplatten Serie Provence fino	18/19		Terrassenplatten	10–21
	Gehwegplatten Struktur abgerieben	13		Treibbeetkastenelemente	44
	Gehwegplatten Tessiner Granit kugelgestrahlt	14/15		Trennscheiben	46
	Gehwegplatten Travertin Struktur	18/19	U	U-Abschlusselemente	40
	Gehwegplatten Masso gestrahlt	20/21		U-Formen für Treibbeetkastenelemente	44
	Gehwegplatten Valbella gestrahlt	16/17		U-Steine	40
	Gottardo Mauer	36		Uni-Verbundsteine	25
	Gummi-Stellplatten	33	V	Verbundsteine	25
H	Hag- und Palisadenpfosten	36		Verleegeräte	46
	Hebegurten	46		Verlegerichtlinien	52
	Hilfsmittel	46	W	Waschbetonplatten grob	10–13
I	Imprägniermittel	46		Wegschalen	42
K	Kinderwagenrampen	28		Wehrsteine	39
	Kompostbehälter	42		Winkелеlemente/Aussen-, Innenecken	38
	Kugelstein/Skulpturkugel	39		Winkelstufen	28
L	Lagerringe	46	Z	Zementplatten gegossen	10–19
	Ligne Terrassendiele	18/19		Zementplatten vakuumiert Masso	20/21
				Zubehör für Platten	46

Inhaltsverzeichnis

	Seite	
Farb- und Strukturkarte	3	Umschlag (Klappe innen)
Stichwortverzeichnis	4	Umschlag
Verkauf, Auslieferungslager, Ausstellungen und Beratung	6	
Unser Standort im Gewerbegebiet	6	
Betriebsferien	6	
Zahlungsbedingungen	6	
Allgemeine Verkaufs- und Lieferbedingungen	7	
Bodenbeläge	10	Gartenplatten
	22	Natursteinbodenbeläge
	22	Rundplatten
	23	Abdeck- und Randplatten
	24	Schwimmbad-Randplatten
	25	Verbund- und Betonpflastersteine
	26	Rasenkantenplatten
	26	Rasengitterstein Meba
Stufen	27	Blockstufen (-Eckelemente)
	28	Kinderwagenrampen
	28	Winkelstufen
	28	Blockstufen vakuumiert
Pflanzen- und Brunnenröge	29	Pflanzschalen
	30	Pflanzenröge
	31	Pflanzenröge System 2000
Abschlüsse	32	Stellriemen
	35	Bordsteine
Garteneinfassungen	35	Palisadenwandbretter
	36	Schlitzpfosten
	36	Hag-, Palisadenpfosten
Hangsicherungen und Gartenmauern	36	Bruchsteinmauer
	37	Pflanzenringe/Böschungssteine
	37	Stützmauer
	38	Winkelemente
Gestaltungselemente	39	Wehrsteine/Säulen
	39	Skulpturkugeln
	40	U-Steinelemente
	40	U-Abschlusselemente
	40	Abschrankungssockel
	41	Beton-Sitzbank, -Sessel
	41	Beton-Kleinelemente
Sonderelemente	42	Sockel, Kompostbehälter
	42	Beton-Wegschalen
	43	Entwässerungsschalen
	43	Radabweiser
	44	Treibbeetkastenelemente
Diverses	46	Verlegegeräte, Hilfsmittel, Plattenzubehör, Sonstiges, Reinigungsmittel
Technischer Anhang	47	

Verkauf, Auslieferungslager, Ausstellungen und Beratung

Bestellungen/Bestellannahme

Persönlich	In unserem Werk an der Trockenloostrasse 105 in 8105 Regensdorf Montag bis Freitag, 7 bis 12 Uhr und 13.15 bis 17 Uhr
Per Telefon	044 840 38 63 Montag bis Freitag, 7 bis 12 Uhr und 13.15 bis 17 Uhr
Per Fax	044 870 01 63, jederzeit
Internet	www.zementwaren.ch
E-Mail	trutmann@zementwaren.ch
Internetshop	www.zementwaren-shop.ch

Ausstellungen und Beratung

In Regensdorf	In unserem Werk haben wir eine permanente Ausstellung unserer Artikel aufgebaut, wo Sie während der Bürozeit fachmännische Beratung erhalten.
In Ihrer Nähe	In der ganzen Deutschschweiz haben wir Ständer mit 40 verschiedenen Musterplatten bei Baustoffhändlern, Gartenbaubetrieben und Garten-Centern platziert. Fragen Sie uns nach der genauen Adresse der von Ihnen aus am nächsten liegenden Plattenausstellung.

Unser Standort im Gewerbegebiet Trockenloo (siehe letzte Seite)

Betriebsferien

Sommer	31. Juli bis 13. August 2023
Winter	25. Dezember 2023 bis 7. Januar 2024

Unser Betrieb bleibt Freitag, den 19. Mai 2023, geschlossen.

Zahlungsbedingungen

30 Tage netto.
Alle Preise verstehen sich ab Lager, exkl. MwSt.

Die Trutmann + Co. führt ab 2023 einen variablen Teuerungszuschlag ein.
Den aktuellen Teuerungszuschlag finden Sie auf unserer Webseite unter «Download».

Transporte mit unseren Kranwagen zu günstigen Tarifen.

Für die jederzeitige Greifbarkeit der in dieser Preisliste aufgeführten Artikel können wir keine Gewähr übernehmen.

Allgemeine Verkaufs- und Lieferbedingungen («AGB») Version 2022

1. Geltung der AGB

Diese AGB gelten für alle Vertragsverhältnisse, welche mit der Trutmann & Co Zementwarenfabrik (Verkäufer) eingegangen werden und bilden integrierten Bestandteil dieser Vertragsverhältnisse.

Der Verkäufer anerkennt keine entgegenstehenden oder abweichenden Geschäftsbedingungen des Käufers.

Individuelle Vereinbarungen zwischen den Vertragsparteien, insbesondere Abweichungen von diesen AGB, bedürfen zu ihrer Gültigkeit der schriftlichen Form. Drittpersonen, welche nicht Vertragspartei sind, haben keinen Anspruch auf die Geltendmachung irgendwelcher Bestimmungen dieser AGB.

2. Vertragsabschluss und Vertragsänderungen

Bei mündlichen Bestellungen durch den Käufer kommt der Vertrag erst bei Abholung der Ware durch den Käufer beim Verkäufer und Unterzeichnung des Lieferscheins zustande (Annahme). Bei schriftlichen Bestellungen von Standardwaren durch den Käufer stellt der Verkäufer dem Käufer eine schriftliche Auftragsbestätigung zu, welche als Angebot qualifiziert. Der Käufer hat diese Auftragsbestätigung rückzubestätigen (Akzept) und erst mit Abgabe dieser Rückbestätigung kommt der Vertrag zustande. Bei Nichtunterzeichnung der Auftragsbestätigung erfolgt der Vertragsabschluss durch Entgegennahme der Ware und Unterzeichnung des Lieferscheins durch den Kunden (Annahme).

Bei Bestellungen von Spezialanfertigungen stellt der Verkäufer dem Käufer eine Offerte zu. Der Verkäufer ist während 30 Tagen an diese Offerte gebunden und kann sie anschliessend ohne Rechtsfolgen widerrufen. Der Vertrag kommt zustande, wenn der Käufer diese Offerte vor einem allfälligen Widerruf schriftlich annimmt.

3. Preise und Produktspezifikationen

Alle Preise verstehen sich ab Werk exklusive MwSt. und in CHF, es sei denn, die Parteien hätten sich ausdrücklich und schriftlich auf einen Transport durch den Verkäufer geeinigt (erkundigen Sie sich nach unseren günstigen Tarifen für Transporte mit unseren Kranwagen). Vereinbarungen über Preise, Rabatte und Skonti usw. sind für den Verkäufer nur bindend, wenn sie schriftlich festgehalten sind. Andernfalls gelten die aus den aktuellen Preislisten oder aus den Auftragsbestätigungen/Offerten ersichtlichen Preise. Preisangaben in Preislisten erfolgen freibleibend. Preis-, Sortiments- und Produkteänderungen bleiben jederzeit vorbehalten. Für die jederzeitige Verfügbarkheit der in Preislisten, Katalogen, Prospekten und dergleichen aufgeführten Artikel wird keine Gewähr geleistet.

4. Nutzen und Gefahr

Nutzen und Gefahr gehen mit der Bereitstellung der bestellten Ware zum Transport im Betrieb des Verkäufers auf den Käufer über, auch wenn der Verkäufer den Transport übernimmt.

5. Liefertermine und -fristen

Termine und Fristen für Lieferungen und Leistungen sind für den Verkäufer nur bindend, wenn sie schriftlich festgehalten und vom Verkäufer verbindlich bestätigt werden. Die Einhaltung solcher Termine und Fristen durch den Verkäufer setzt den rechtzeitigen Eingang sämtlicher vom Käufer beizubringenden Unterlagen, Freigaben und sonstigen Verpflichtungen voraus. Andernfalls verlängern sich Termine und Fristen in angemessener Weise. Können in diesem Sinne bestätigte und verabredete Termine und Fristen für Lieferungen und Leistungen nicht eingehalten werden, ist der Käufer verpflichtet, dem Verkäufer eine angemessene

Nachfrist, mindestens jedoch eine Nachfrist von 10 Arbeitstagen zu gewähren. Falls der Verkäufer auch innerhalb dieser Nachfrist nicht liefert bzw. leistet, hat der Käufer das Recht auf Rücktritt vom Vertrag und auf Rückforderung allenfalls bereits geleisteter Vorauszahlungen. Weitergehende Ansprüche des Käufers, insbesondere auf Schadenersatz wegen verspäteter Erfüllung oder aus mittelbarem, Dritt- oder Haftungsschaden, bestehen nicht.

Der Verkäufer ist berechtigt, Teillieferungen vorzunehmen. Bei Zahlungsverzug oder offensichtlichen Zahlungsschwierigkeiten des Käufers (sei es im Zusammenhang mit dem betroffenen Rechtsgeschäft oder mit einem anderen Rechtsgeschäft) ist der Verkäufer berechtigt, weitere vereinbarte Lieferungen und Leistungen an den Käufer zurückzuhalten, bis sämtliche Ausstände beglichen und für die weiteren Lieferungen und Leistungen ausreichende Sicherheiten gestellt sind. Ein Rücktrittsrecht des Käufers ist in Fällen der Zurückhaltung einer Lieferung oder Leistung wegen Zahlungsverzug oder offensichtlichen Zahlungsschwierigkeiten des Käufers ausgeschlossen.

6. Zahlungsbedingungen

Die Zahlung gilt erst als erfolgt, wenn der geschuldete Betrag auf dem Konto des Verkäufers gutgeschrieben ist. Bei Zahlungsverzug ist der Verkäufer berechtigt, ohne Mahnung ab dem 31. Tag seit Rechnungsstellung Verzugszinsen in Höhe des von Geschäftsbanken berechneten Zinssatzes für offene Kontokorrentkredite, mindestens aber 5 Prozent zu verlangen. Zahlungen des Käufers werden zuerst auf dessen älteste Ausstände angerechnet. Sind bereits Kosten und Zinsen entstanden, werden die Zahlungen des Käufers zuerst auf Kosten, dann auf Zinsen und zuletzt auf die Hauptforderung angerechnet. Die Verrechnung mit Gegenforderungen des Käufers ist nur mit Zustimmung des Verkäufers oder bei Vorliegen eines rechtskräftigen Urteils zulässig.

7. Rücknahme von Waren / Kosten für und Rücknahme von Leihpaletten Waren

Einwandfreie, originalverpackte Ware wird innert 30 Tagen nach Lieferung zurückgenommen und zu 80% des ursprünglichen Verkaufspreises (ohne Transportkosten) gutgeschrieben (Rückvergütung). Kosten des Rücktransports und der Abwicklung (Wareneingangskontrollen, Einlagerungen etc.) gehen zusätzlich zu Lasten des Käufers. Warenrücklieferungen bedürfen immer der vorgängigen Zustimmung durch den Verkäufer. Für beschädigte, gebrauchte oder nicht mehr originalverpackte Ware sowie Spezialanfertigungen/Formstücke kann keine Rückvergütung gewährt werden.

Leihpaletten

Leihpaletten (sowohl Euro- als auch Trutmann-Paletten) werden mit Fr. 20.–/Palette in Rechnung gestellt. Bei der zulässigen Rückgabe werden Euro-Paletten mit Fr. 18.– und Trutmann-Paletten mit Fr. 18.– gutgeschrieben (Rückvergütung). Paletten werden vom Verkäufer nur zurückgenommen und gutgeschrieben, sofern sie vom Verkäufer ausgeliefert worden und nicht beschädigt sind. Der Rücktransport von Leihpaletten ist Sache des Käufers. Bei Abholung durch den Verkäufer wird ein Unkostenbeitrag von Fr. 8.–/Palette (egal ob Euro- oder Trutmann-Paletten) erhoben.

8. Prüfungs- und Rügeobliegenheiten des Käufers

Die Ware ist bei Übernahme vom Käufer sofort zu prüfen. Fehlerhafte Lieferungen (falsche Stückzahlen, falsche Produkte) und erkennbare Mängel in qualitativer Hinsicht sind unverzüglich, spätestens innerhalb von zwei Arbeitstagen, dem Verkäufer unter substantiierter Angabe des Rügegrundes mitzuteilen. Ver-

Allgemeine Verkaufs- und Lieferbedingungen («AGB») Version 2022

steckte Mängel in qualitativer Hinsicht sind unverzüglich nach Entdeckung, spätestens innerhalb von zwei Arbeitstagen, dem Verkäufer unter substantiiertem Angabe des Rügegrundes mitzuteilen. Die fragliche Ware ist zur Verfügung des Verkäufers zu halten. Nachträgliche Beanstandungen, Beanstandungen ohne genügend substantiierte Angabe des Rügegrundes oder Beanstandungen, die trotz Vorliegen eines erkennbaren Mangels nach Verarbeitung oder Einbau der Ware erfolgen, können nicht akzeptiert werden und die gekaufte Ware gilt in diesen Fällen als genehmigt.

Der Verkäufer kann verlangen, dass beanstandete Ware vom Käufer, auf dessen Gefahr und Kosten, an den Verkäufer geschickt wird. Mängel an Teilen einer Lieferung berechtigen nicht zur Rückweisung oder Rücksendung der gesamten Lieferung.

9. Vorliegen eines Mangels Allgemein

Ein Mangel liegt vor und ein Anspruch auf Sachgewährleistung besteht, wenn die Ware nicht die zugesicherten Eigenschaften aufweist oder andere körperliche oder rechtliche Abweichungen aufweist, die ihren Wert oder ihre Tauglichkeit zu dem vorausgesetzten Gebrauche aufheben oder erheblich mindern.

Die Sachgewährleistung ist ausgeschlossen bei Mängeln oder Beschädigungen aufgrund natürlicher Abnutzung, unsachgemässer Lagerung, Behandlung, Verarbeitung und/oder Verwendung, bei unvorhersehbarer Übernutzung, Nichteinhaltung der Vorgaben gemäss Planungs-, Montage- und Wartungsanleitungen bzw. Versetzzrichtlinien des Verkäufers hinsichtlich Installation und Nutzung (insbesondere Einsatz an unzulässigem Verwendungsort, nicht bestimmungsgemässe Verwendung, unzureichendes Warten), bei selbständiger Vornahme von Änderungen an der Ware oder bei übermässigem Salzen des Betons.

Anleitungen und Hinweise des Verkäufers in Preislisten, Katalogen, Prospekten und dergleichen betreffend Verwendungszweck, Verarbeitung, Einbau oder Eigenschaften der vom Verkäufer hergestellten oder angebotenen Ware beziehen sich auf den bestimmungsgemässen, üblichen Gebrauch. Sie entbinden den Käufer nicht von einer eigenen Prüfung der Eignung der vom Verkäufer bezogenen Waren bzw. des vorgesehenen Verarbeitungs- oder Einbauverfahrens im Hinblick auf den speziellen Verwendungszweck. Sollen die Waren besonderen Belastungen (Druck, Vibrationen, klimatische Schwankungen usw.) ausgesetzt werden, ist der Käufer verpflichtet, dies dem Verkäufer bei der Bestellung anzuzeigen.

Situation bei Transportschäden/Ablad

Der Verkäufer haftet für Transportschäden nur, wenn er den Transport selber durchgeführt hat. Verlangt der Käufer in solchen Fällen ausdrücklich, dass schwere Camions für die Zufahrt an den Abladeort über nicht 100% belastbare Zufahrten, Trottoirs etc. fahren müssen, so liegt die Verantwortung für allfällige dadurch verursachte Schäden beim Käufer. Gleiches gilt für das Abstützen des Krans.

Vorliegen eines Mangels bei Massdifferenzen

Aufgrund der Plastizität des Betons können bei sofort ausgeschalteten, frischen Betonprodukten Massdifferenzen auftreten. Diese sind zu tolerieren und es liegt kein Mangel vor, sofern sie innerhalb der in den einschlägigen Normen festgelegten zulässigen Massstoleranzen liegen.

Vorliegen eines Mangels bei Kalkausblühungen/Farbabweichungen/Verfärbungen sowie Auftreten von betontechnologischen Eigenarten

Auftretende Kalkausblühungen, Farbabweichungen und Verfärbungen und leicht unterschiedliche Strahlstrukturen, wie sie bei jedem Betonprodukt vorkommen können, stellen grundsätzlich keinen Mangel dar. Wer Ansprüche an die Optik stellt, muss gestrahlte Artikel wählen. Für Terrassenbeläge müssen auf jeden Fall gestrahlte Artikel eingesetzt werden (geringere Ausblühgefahrfahr). Bei unbehandelten Betonprodukten wie Platten der Serie Porphyrt Struktur bzw. dergleichen, verwirrt die Plattenoberfläche durch Umwelteinflüsse, dies ist kein Mangel.

An Betonplatten können folgende betontechnische Eigenarten auftreten: Fertigungsbedingte Luftporen, durch Kugelstrahlen ausgestrahlte Steine sowie Kornausbrüche, welche im Winter durch Kiesel bzw. Jurakalksteine mit geringerer Rohdichte hervorgerufen werden. Ihr Vorkommen ist auf die natürlichen petrologischen Eigenschaften des Werkstoffs zurückzuführen und stellt somit keinen Mangel dar.

Vorliegen eines Mangels bei Haarrissen

Oberflächliche Haarrisse infolge Schwund sind auf dem trockenen Betonprodukt grundsätzlich nicht sichtbar. Trocknet aber die regennasse Oberfläche langsam ab, können Haarrisse sichtbar werden; sie beeinträchtigen die Qualität und Stabilität des Produktes nicht und stellen keinen Mangel dar. Es wird auf die Hinweise und Richtlinien in den Publikationen der Beratungsstelle Technik und Forschung im Betonbau (TFB AG), in Wiledeg verwiesen. Ein Mangel liegt erst vor, wenn die Haarrisse den dort beschriebenen Umfang überschreiten.

10. Haftung des Verkäufers bei Vorliegen eines Mangels

Bei Vorliegen eines Mangels sowie rechtzeitiger und korrekter Rüge hat der Käufer Anspruch auf Nachbesserung (beim Verkäufer) oder Ersatz des schadhafte Teils (nach Wahl des Verkäufers). Allfällige Transportkosten sowie Aus- und Einbaukosten (insbesondere Kosten für die Demontage, Entfernung und Neuinstallation) sind in jedem Fall vom Käufer selber zu tragen. Auf die vom Verkäufer vorgenommene Nachbesserung bzw. auf die Ersatzlieferung gewährt der Verkäufer dieselbe Sachgewährleistung wie für die Erstlieferung, allerdings zeitlich begrenzt auf 6 Monate nach Abnahme der Nachbesserung bzw. nach Erhalt der Ersatzlieferung.

Alle weitergehenden Mängelrechte oder Schadenersatzansprüche des Käufers, insbesondere auf Ersatz von Folgeschäden, sind ausgeschlossen.

11. Erfüllungsort und Gerichtsstand

Als Erfüllungsort für alle Lieferungen und Leistungen sowohl des Verkäufers als auch des Käufers gilt der Sitz des Verkäufers (Regensdorf ZH). Ausschliesslicher Gerichtsstand für alle Streitigkeiten aus oder im Zusammenhang mit der vertraglichen Vereinbarung ist Regensdorf ZH. Der Verkäufer behält sich vor, den Käufer auch an dessen Wohnsitz bzw. Sitz gerichtlich zu belangen.

Trutmann + Co. Zementwarenfabrik, gültig ab 18/05/2022



Objektbeispiel: La Terrazza 1

Farb- und Strukturkarte zu Gehweg- und Terrassenplatten

gegossen, vibriert



Abweichungen der Fotofarben gegenüber den Betonprodukten sind auf das Druckverfahren sowie farbliche Schwankungen des Rohmaterials zurückzuführen. Die auf dieser Seite aufgeführten Fotos sind Ausschnitte von Gartenplatten im Format 40/40 cm. Der dargestellte Ausschnitt entspricht etwa 10/15 cm.

Bodenbeläge

Gehweg- und Terrassenplatten

Kleinformat, gegossen, vibriert, unarmiert, gefast, leicht gewölbt

- Die Kleinformatplatten können auf Bestellung auch in 3 und 5 cm Höhe hergestellt werden (kein Preisaufschlag).

Format 40/40/3,6; 40/50/3,6; 40/60/3,6; 50/50/3,6; 50/60/3,6; 60/60/3,6 cm	Gewicht etwa 93 kg/m ² bei 3,6 cm Höhe	
Struktur/Farbe	CHF/m ²	O.P. Katalog Seite
zementgrau, sandgrip ● ▲ ★ ▲	27.90	84
zementgrau, Recycling RC, leicht kugelgestrahlt (nur Format 50/50/3,6 cm) ▲ *	35.90	ohne Abbildung
zementgrau, leicht kugelgestrahlt ▲	37.20	88/89
eingefärbt (braun 610, rot 110, gelb 420 oder schwarz 320), leicht kugelgestrahlt ▲	47.50	★ 88/89
zementgrau, Korn 8–16, kugelgestrahlt ▲	42.80	90/91
eingefärbt (braun 610, rot 110, gelb 420 oder schwarz 320), Korn 8–16, kugelgestrahlt ▲	52.80	★ 90/91
zementgrau, Korn 8–16, Waschbeton ▲	67.–	85
Jurasplitt, eingefärbt (weiss, gelb 420, gelb 960, braun 610, rot 110 oder schwarz 320), kugelgestrahlt ▲	60.20	★ 92/93

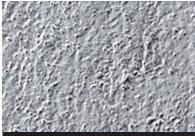
Format 30/40/3,6; 25/50/3,6; 30/50/3,6; 30/60/3,6 cm	Gewicht etwa 93 kg/m ² bei 3,6 cm Höhe	
Struktur/Farbe	CHF/m ²	O.P. Katalog Seite
zementgrau, sandgrip ● ▲ ★ ▲	33.30	84
zementgrau, leicht kugelgestrahlt ▲	48.30	88/89
eingefärbt (braun 610, rot 110, gelb 420 oder schwarz 320), leicht kugelgestrahlt ▲	56.40	★ 88/89
zementgrau, Korn 8–16, kugelgestrahlt ▲	48.30	90/91
eingefärbt (braun 610, rot 110, gelb 420 oder schwarz 320), Korn 8–16, kugelgestrahlt ▲	56.40	★ 90/91
zementgrau, Korn 8–16, Waschbeton ▲	75.20	85
Jurasplitt, eingefärbt (weiss, gelb 420, gelb 960, braun 610, rot 110 oder schwarz 320), kugelgestrahlt ▲	66.30	★ 92/93

Zuschläge: Kugelstrahlen von Kanten pro lfm	13.60
Zuschneiden auf Mass, pro lfm Schnitt	25.80
Einzelschnitte werden mit einem Mindestbetrag von 20 Franken verrechnet.	

- Nur in den Formaten 25/50; 40/40; 40/60 und 50/50 cm erhältlich.
- ▲ Gleitfestigkeit: Schuhbereich GS 4; Bewertung gemäss bfu-Reglement R9729; 1/2009.
- Versetzrichtlinien ab Seite 47.
- ★ Produktion nur auf Bestellung.
- ★ Preisgünstige Platten mit Abriebstruktur für optisch anspruchslöse Flächen. Die Platten neigen zur Bildung von Patina. Innerhalb der Plattenfläche sind Helligkeitsunterschiede möglich (kein unifarbene Grau).
- ▲ An der Plattenoberfläche können im Winter Kornausbrüche auftreten, welche durch Kieselsteine mit geringerer Rohdichte hervorgerufen werden. Technisch ist deren Vorkommen nicht vermeidbar und somit als Eigenart des Werkstoffs Beton zu akzeptieren und nicht reklamierbar.
- * Recyclingplatten bestehen aus gebrochenem Abbruchmaterial, und können vereinzelt Verunreinigungen aus Glas, Ziegel, Kunststoff etc. enthalten, dies ist zu akzeptieren und nicht reklamierbar.
- Verlegegeräte und Zubehör für Platten (Lageringe usw.) Seite 46.
- Nicht alle der aufgeführten Formate können ab Lager ausgeliefert werden.

Farb- und Strukturkarte zu Gehweg- und Terrassenplatten

gegossen, vibriert



zementgrau
Struktur abgerieben



zementgrau
leicht kugelgestrahlt



braun 610
leicht kugelgestrahlt



rot 110
leicht kugelgestrahlt



gelb 420
leicht kugelgestrahlt



schwarz 320
leicht kugelgestrahlt



zementgrau, Korn
8-16, kugelgestrahlt



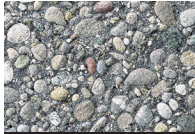
braun 610, Korn
8-16, kugelgestrahlt



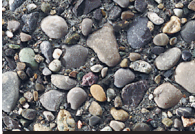
rot 110, Korn
8-16, kugelgestrahlt



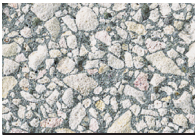
gelb 420, Korn
8-16, kugelgestrahlt



schwarz 320, Korn
8-16, kugelgestrahlt



zementgrau, Korn
8-16, Waschbeton



Jurasplitt weiss
kugelgestrahlt



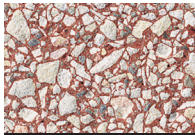
Jurasplitt gelb 420
kugelgestrahlt



Jurasplitt gelb 960
kugelgestrahlt



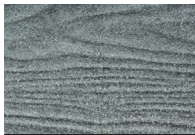
Jurasplitt braun 610
kugelgestrahlt



Jurasplitt rot 110
kugelgestrahlt



Jurasplitt schwarz
320, kugelgestrahlt



oak country
Holzstrukturplatte

Abweichungen der Fotofarben gegenüber den Betonprodukten sind auf das Druckverfahren sowie farbliche Schwankungen des Rohmaterials zurückzuführen. Die auf dieser Seite aufgeführten Fotos sind Ausschnitte von Gartenplatten im Format 40/40 cm. Der dargestellte Ausschnitt entspricht etwa 10/15 cm.

Bodenbeläge

Gehweg- und Terrassenplatten

Grossformat, gegossen, vibriert, zum Teil armiert, gefast, leicht gewölbt

Format rechteckig	40/80/4; 50/75/4; 50/100/4 cm 50/75/5; 40/100/5; 50/100/5; 60/100/5; 40/120/5; 50/120/5; 60/120/5 cm	Gewicht etwa 100 kg/m ² bei 4 cm Höhe Gewicht etwa 125 kg/m ² bei 5 cm Höhe	
Format quadratisch	70/70/5; 75/75/5; 80/80/5; 90/90/5; 100/100/5; 120/120/5 cm	Gewicht etwa 125 kg/m ² bei 5 cm Höhe	
Struktur/Farbe	CHF/m ²	O.P. Katalog Seite	
zementgrau, Struktur abgerieben (auf Anfrage)	▲ ★ ▲	81.50	86/87
zementgrau, leicht kugelgestrahlt	▲	75.20	88/89
eingefärbt (braun 610, rot 110, gelb 420 oder schwarz 320), leicht kugelgestrahlt	▲	85.70	★ 88/89
zementgrau, Korn 8–16, kugelgestrahlt	▲	75.20	90/91
eingefärbt (braun 610, rot 110, gelb 420 oder schwarz 320), Korn 8–16, kugelgestrahlt	▲	85.70	★ 90/91
zementgrau, Korn 8–16, Waschbeton (nur 5 cm stark)	▲ x	135.10	★ 85
Jurasplitt, eingefärbt (weiss, gelb 420, gelb 960, braun 610, rot 110 oder schwarz 320), kugelgestrahlt	▲	91.30	★ 92/93
Granitsplitt (zementgrau oder bordeauxrot), kugelgestrahlt	● ▲	95.10	★ 94/95
Tessiner Granitsplitt kugelgestrahlt (grau oder anthrazit)	● ▲	117.10	★ 102/103

Format quadratisch	100/100/8 cm	Gewicht etwa 200 kg/m ² bei 8 cm Höhe	
Struktur/Farbe	CHF/m ²	O.P. Katalog Seite	
zementgrau, Struktur abgerieben	▲	105.–	★ 86/87
zementgrau, leicht kugelgestrahlt	▲	100.40	★ 88/89
zementgrau, Korn 8–16, kugelgestrahlt	▲	100.40	★ 90/91
Zuschläge: Kugelstrahlen von Kanten pro lfm	13.60		
Zuschneiden auf Mass, pro lfm Schnitt	25.80		
Einzelschnitte werden mit einem Mindestbetrag von 20 Franken verrechnet.			

Format rechteckig	20/100/5 cm	Gewicht etwa 125 kg/m ² bei 5 cm Höhe	
Struktur/Farbe	CHF/m ²	O.P. Katalog Seite	
«oak country», Holzstrukturplatte	▲	96.40	68

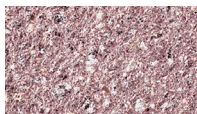
- Die Abbildungen der Platten finden Sie auf der Farb- und Strukturkarte von Seite 12.
- x Nur in den Massen 50/75/5; 50/100/5 und 100/100/5 cm erhältlich.
- ▲ Gleitfestigkeit: Schuhbereich GS 4; Barfussbereich GB 3; Bewertung gemäss bfu-Reglement R9729; 1/2009
- Versetztichtlinien ab Seite 47.
- ★ Produktion nur auf Bestellung.
- ★ Preisgünstige Platten mit Abriebstruktur für optisch anspruchslose Flächen. Die Platten neigen zur Bildung von Patina. Innerhalb der Plattenfläche sind Helligkeitsunterschiede möglich (kein unifarbene Grau).
- ▲ An der Plattenoberfläche können im Winter Kornausbrüche auftreten, welche durch Kieselsteine mit geringerer Rohdichte hervorgerufen werden. Technisch ist deren Vorkommen nicht vermeidbar und somit als Eigenart des Werkstoffs Beton zu akzeptieren und nicht reklamierbar.
- Verlegegeräte und Zubehör für Platten (Lagerringe usw.) Seite 46.
- Nicht alle der aufgeführten Formate können ab Lager ausgeliefert werden.
- Bei Grossformatplatten ist mit einem Mehraufwand an Verlegearbeit zu rechnen. Durch die handwerkliche Fertigung sind Masstoleranzen nicht zu vermeiden. Die Platten sind nicht im Kontakt zu verlegen, sondern es sind allseitig Fugen von etwa 10 mm offen zu lassen.

Farb- und Strukturkarte zu Gehweg- und Terrassenplatten

gegossen, vibriert



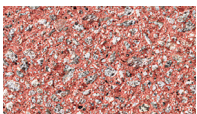
Granitsplitt
zementgrau
kugelgestraht



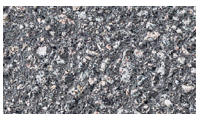
Granitsplitt
bordeauxrot
kugelgestraht



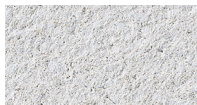
Granitsplitt
grün
kugelgestraht



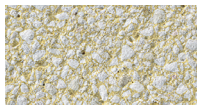
Granitsplitt
WZ, rot 110
kugelgestraht



Granitsplitt
WZ, schwarz 320
kugelgestraht



Jurasplitt, 3-6mm
WZ, weiss
kugelgestraht



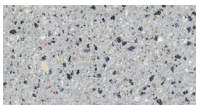
Jurasplitt, 3-6mm
WZ, gelb 420
kugelgestraht



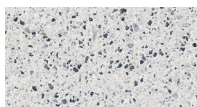
Jurasplitt, 3-6mm
WZ, méditerrané
kugelgestraht



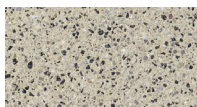
Jurasplitt, 3-16 mm
Weisszement
kugelgestraht



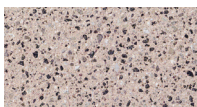
Glanzkies
hellgrau
kugelgestraht



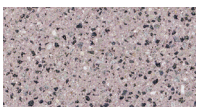
Glanzkies
weiss
kugelgestraht



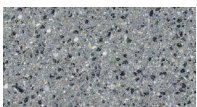
Glanzkies
gelb
kugelgestraht



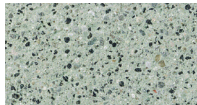
Glanzkies
orange
kugelgestraht



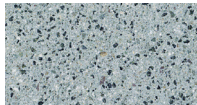
Glanzkies
bordeauxrot
kugelgestraht



Glanzkies
schwarz
kugelgestraht



Glanzkies
grün
kugelgestraht



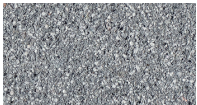
Glanzkies
blau
kugelgestraht



Dalmatiner
weiss
kugelgestraht



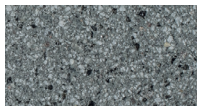
Tessiner Granitsplitt
zementgrau
kugelgestraht



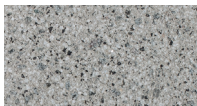
Tessiner Granitsplitt
anthrazit
kugelgestraht



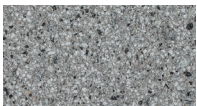
Tessiner Granitsplitt
silbergrau
kugelgestraht



Tessiner Granitsplitt
grün
kugelgestraht



Tessiner Granitsplitt
gelbgrau
kugelgestraht



Tessiner Granitsplitt
braun
kugelgestraht

Abweichungen der Fotofarben gegenüber den Betonprodukten sind auf das Druckverfahren sowie farbliche Schwankungen des Rohmaterials zurückzuführen. Die auf dieser Seite aufgeführten Fotos sind Ausschnitte von Gartenplatten im Format 40/40 cm. Der dargestellte Ausschnitt entspricht etwa 10/15 cm.

Bodenbeläge

Exklusiv – Gehweg- und Terrassenplatten

gestrahlt, Kleinformat, gegossen, vibriert, unarmiert, gefast, leicht gewölbt

Format 40/40/3,6; 40/60/3,6; 50/50/3,6cm (Andere Formate auf Anfrage)	Gewicht etwa 93 kg/m ² bei 3,6 cm Höhe		
Struktur/Farbe	CHF/m ²		O.P. Katalog Seite
Granitsplitt, zementgrau, kugelgestrahlt	62.30	★	94/95
Granitsplitt, bordeauxrot, kugelgestrahlt	69.–	★	94/95
Granitsplitt, grün, kugelgestrahlt	86.70	★	94/95
Granitsplitt, WZ, eingefärbt (rot 110 oder schwarz 320), kugelgestrahlt	79.90	★	94/95
Jurasplitt, 3–6mm, WZ, eingefärbt (weiss, gelb 420 oder méditerrané), kugelgestrahlt	74.50	★	96/97
Jurasplitt, 3–16 mm, Weisszement, kugelgestrahlt	61.20	★	98
Glanzkieles, hellgrau, kugelgestrahlt	62.10	★	100/101
Glanzkieles, eingefärbt (weiss, gelb, orange, bordeauxrot oder schwarz), kugelgestrahlt	68.40	★	100/101
Glanzkieles, grün, kugelgestrahlt	74.50	★	100/101
Glanzkieles, blau, kugelgestrahlt	127.50	★	100/101
Dalmatiner, weiss, kugelgestrahlt	71.80	★	99
Tessiner Granitsplitt, zementgrau, kugelgestrahlt	81.90	★	102/103
Tessiner Granitsplitt, anthrazit, kugelgestrahlt	85.10	★	102/103
Tessiner Granitsplitt, eingefärbt (silbergrau, grün, gelbgrau, braun), kugelgestrahlt	85.10	★	102/103

Zuschläge: Kugelstrahlen von Kanten pro lfm	13.60
Zuschneiden auf Mass, pro lfm Schnitt	25.80
Einzelschnitte werden mit einem Mindestbetrag von 20 Franken verrechnet.	

Betonblume

gegossen, vibriert, gestrahlt

- Bestehend aus:
Zentrumsplatte und acht Blüten
- Drei Grössen erhältlich



Durchmesser	Gewicht		
130 cm	etwa 102 kg bei 5 cm Höhe		
170 cm	etwa 167 kg bei 5 cm Höhe		
240 cm	etwa 327 kg bei 5 cm Höhe		
Struktur/Farbe	CHF pro Blume komplett		O.P. Katalog Seite
130 cm, zementgrau, leicht kugelgestrahlt	226.60		ohne Abbildung
170 cm, zementgrau, leicht kugelgestrahlt	360.50		ohne Abbildung
240 cm, zementgrau, leicht kugelgestrahlt	494.40		ohne Abbildung

- 🐾 Gleitfestigkeit: Schuhbereich GS 4; Barfussbereich GB 3; Bewertung gemäss bfu-Reglement R9729; 1/2009.
- Versetzrichtlinien ab Seite 47.
- ★ Produktion nur auf Bestellung.
- An der Plattenoberfläche können folgende betontechnische Eigenarten auftreten. Fertigungsbedingte Luftporen, durch das Kugelstrahlen ausgestrahlte Steine sowie Kornausbrüche, welche im Winter durch Kiesel bzw. Jurakalksteine mit geringerer Rohdichte hervorgerufen werden. Ihr Vorkommen ist auf die natürlichen Eigenschaften des Werkstoffs zurückzuführen und somit nicht reklamierbar.
- Verlegegeräte und Zubehör für Platten (Lagerringe usw.) Seite 46.

Farb- und Strukturkarte zu Gehweg- und Terrassenplatten

gegossen, vibriert



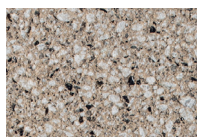
Albulu 1



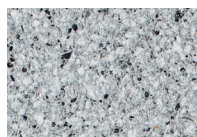
Albulu 2



Carrara 1



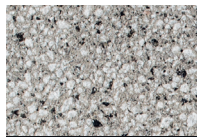
Carrara 2



Carrara 3



Carrara 4



Carrara 5



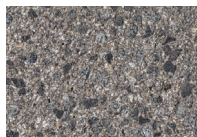
La Terrazza 1



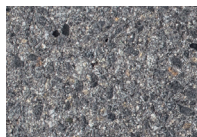
La Terrazza 2



La Terrazza 3



Magma 1



Magma 2



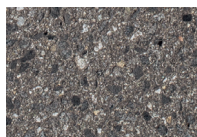
Odessa 1



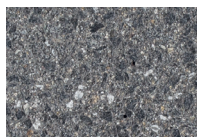
Odessa 2



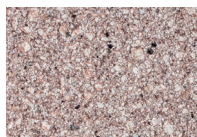
Odessa 3



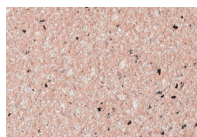
Paese di Lava 1



Paese di Lava 2



Valbella 1



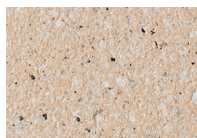
Valbella 2



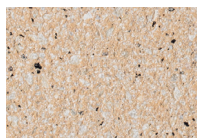
Valbella 3



Valbella 4



Valbella 5



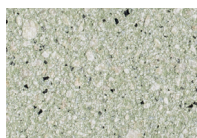
Valbella 6



Valbella 7



Valbella 8



Valbella 9



Valbella 10



Valbella 11



Valbella 12

Abweichungen der Fotofarben gegenüber den Betonprodukten sind auf das Druckverfahren sowie farbliche Schwankungen des Rohmaterials zurückzuführen. Die auf dieser Seite aufgeführten Fotos sind Ausschnitte von Gartenplatten im Format 40/40 cm. Der dargestellte Ausschnitt entspricht etwa 10/15 cm.

Bodenbeläge

Exklusiv – Gehweg- und Terrassenplatten

gestrahlt, Kleinformat, gegossen, vibriert, unarmiert, gefast, leicht gewölbt

Format 40/40/3,6; 40/60/3,6; 50/50/3,6 cm (Andere Formate auf Anfrage)	Gewicht etwa 93 kg/m ² bei 3,6 cm Höhe		
Struktur/Farbe	CHF/m ²		O.P. Katalog Seite
Albula (1 und 2)	55.50	★	57
Carrara (1, 2, 3, 4 und 5)	70.60	★	52/53
La Terrazza (1, 2 und 3)	63.60	★	58/59
Magma (1 und 2)	57.80	★	56
Odessa (1, 2 und 3)	58.60	★	54/55
Paese di Lava (1 und 2)	56.20	★	66
Valbella (1, 2, 3, 4, 5 und 6)	54.90	★	48-51
Valbella 7	81.40	★	48-51
Valbella (8, 9, 10, 11 und 12)	54.90	★	48-51

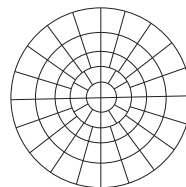
Zuschläge: Kugelstrahlen von Kanten pro lfm	13.60
Zuschneiden auf Mass, pro lfm Schnitt	25.80
Einzelschnitte werden mit einem Mindestbetrag von 20 Franken verrechnet.	

Segmentkreis «Rotondo»

gestrahlt, gegossen, vibriert, unarmiert

- Bestehend aus:
Zentrumsplatte 1 bis 4 Stück

- Ring I 12 Stück
- Ring II 20 Stück
- Ring III 20 Stück
- Ring IV 20 Stück



Format Ø 350/4 cm	Gewicht etwa 965 kg bei 4 cm Höhe	
Struktur/Farbe	CHF pro Kreis komplett	Katalog Seite
Herstellbar in diversen Farben und Strukturen	1796.70	34/56

- 🐾 Gleitfestigkeit: Schuhbereich GS 4; Barfussbereich GB 3; Bewertung gemäss bfu-Reglement R9729; 1/2009.
- Versetzrichtlinien ab Seite 47.
- ★ Produktion nur auf Bestellung.
- An der Plattenoberfläche können folgende betontechnische Eigenarten auftreten. Fertigungsbedingte Luftporen, durch das Kugelstrahlen ausgestrahlte Steine sowie Kornausbrüche, welche im Winter durch Kiesel bzw. Jurakalksteine mit geringerer Rohdichte hervorgerufen werden. Ihr Vorkommen ist auf die natürlichen Eigenschaften des Werkstoffs zurückzuführen und somit nicht reklamierbar.
- Verlegegeräte und Zubehör für Platten (Lagerringe usw.) Seite 46.

Bodenbeläge

Farb- und Strukturkarte zu Gehweg- und Terrassenplatten

gegossen, vibriert



Abweichungen der Fotofarben gegenüber den Betonprodukten sind auf das Druckverfahren sowie farbliche Schwankungen des Rohmaterials zurückzuführen. Die auf dieser Seite aufgeführten Fotos sind Ausschnitte von Gartenplatten im Format 40/40 und 40/60 cm. Der dargestellte Ausschnitt entspricht etwa 10/15 cm.

Bodenbeläge

Provence – Gehwegplatten und Terrassenplatten

Kleinformat, gegossen, vibriert, unarmiert, gefast, leicht gewölbt

Format 40/40/3,6 cm (Höhe 3 und 5 cm auf Anfrage)	Gewicht etwa 93 kg/m ² bei 3,6 cm Höhe		
Struktur/Farbe	CHF/m ²		O.P. Katalog Seite
Provence (weiss, Ton oder Buche) fino	72.10	★	60/61
Provence (Schiefer oder bordeauxrot) fino	62.40	★	60/61
Provence (Marmor weiss/schwarz) fino	78.10	★	60/61

Bodenbeläge

Malta – Gehweg- und Terrassenplatten

Kleinformat, gegossen, vibriert, unarmiert, gefast, leicht gewölbt

Format 40/60/3,6 cm (Höhe 3 und 5 cm auf Anfrage)	Gewicht etwa 93 kg/m ² bei 3,6 cm Höhe		
Struktur/Farbe	CHF/m ²		O.P. Katalog Seite
Malta weiss fino	72.10	★	64/65
Malta Terra fino	72.10	★	64/65
Malta Sunset fino	72.10	★	64/65

Porphyr Struktur – Gehweg- und Terrassenplatten

gegossen, vibriert, leicht gewölbt

Format 40/60/3,6 cm (Höhe 3 und 5 cm auf Anfrage)	Gewicht etwa 93 kg/m ² bei 3,6 cm Höhe		
Format 50/100/5 cm (leicht armiert)	Gewicht etwa 125 kg/m ² bei 5 cm Höhe		
Struktur/Farbe	CHF/m ² (40/60)	CHF/m ² (50/100)	O.P. Katalog Seite
Porphyr Struktur anthrazit, leicht kugeligestrahlt	62.40	★	62/63
Porphyr Struktur Maggia	78.10	★	62/63
Porphyr Struktur Terra	78.10	★	62/63
Porphyr Struktur Sandwood	78.10	★	62/63
Porphyr Struktur Mokka fino hell	78.10	★	62/63
Porphyr Struktur Mokka fino dunkel	78.10	★	62/63

Travertin Struktur – Gehwegplatten

Grossformat, gegossen, vibriert, armiert, leicht gewölbt

Format 40/120/5 cm (Massdifferenzen bis 5 mm möglich)	Gewicht etwa 125 kg/m ² bei 5 cm Höhe		
Struktur/Farbe	CHF/m ²		O.P. Katalog Seite
Travertin Struktur (weiss)	112.90	★	67

Ligne Terrassendiele – Platte

Grossformat XL, gegossen, vibriert, armiert, leicht gewölbt

Format 20/200/6 cm	Gewicht etwa 150 kg/m ² bei 6 cm Höhe		
Struktur/Farbe	CHF/m ²		O.P. Katalog Seite
Ligne Terrassendiele braunschwarz	136.80	★	69

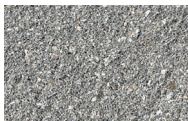
- ▲ Gleitfestigkeit: Schuhbereich GS 4; Bewertung gemäss bfu-Reglement R9729; 1/2009.
- Versetzrichtlinien ab Seite 47.
- ★ Produktion nur auf Bestellung.
- Porphyr Struktur in der Farbe anthrazit eignet sich nicht für Flachdachterrassen (vermehrte Kalkausblühungen).
- ▲ Ungestrahelte Platten neigen zur Bildung von Patina bzw. Farbunterschieden. Der Einfluss der Witterung führt zu einer unterschiedlichen Verfärbung der Plattenoberfläche. Um einer äusseren Verschmutzung der Platten durch Laub, Russ, Humus etc. entgegenzuwirken empfehlen wir die Imprägnierung durch eine Fachfirma. Lassen sie sich bezüglich des Einsatzbereichs ungestrahlter Platten beraten. Im Allgemeinen empfehlen wir für Terrassen gestrahlte Platten, welche leichter zu reinigen sind. Bei unbehandelten Betonprodukten verwittert die Plattenoberfläche durch Umwelteinflüsse, dies ist kein Mangel.
- Verlegegeräte und Zubehör für Platten (Lagerringe usw.) Seite 46.

Farb- und Strukturkarte zu Gehweg- und Terrassenplatten

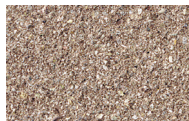
gepresst, vakuumiert



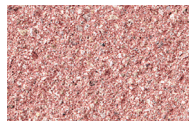
Masso
zementgrau
unbehandelt



Masso
zementgrau
kugelgestrahlt



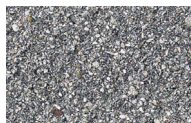
Masso
braun 610
kugelgestrahlt



Masso
rot 110
kugelgestrahlt



Masso
gelb 420
kugelgestrahlt



Masso
schwarz 320
kugelgestrahlt



Masso
Jurasplitt weiss
kugelgestrahlt



Masso
Jurasplitt gelb 420
kugelgestrahlt

Abweichungen der Fotofarben gegenüber den Betonprodukten sind auf das Druckverfahren sowie farbliche Schwankungen des Rohmaterials zurückzuführen. Die auf dieser Seite aufgeführten Fotos sind Ausschnitte von Gartenplatten im Format 40/40 cm. Der dargestellte Ausschnitt entspricht etwa 10/15 cm.

Masso-Flachdach- und -Terrassenplatten

gepresst, vakuumiert, unarmiert, gefast, hohe Frostbeständigkeit

Format 50/50/3 cm		Gewicht etwa 75 kg/m ² bei 3 cm Höhe
Struktur/Farbe	CHF/m ²	Masso Katalog Seite
Masso-zementgrau, unbehandelt	☞ *	36.60 57
Masso-zementgrau, kugelgestrahlt	☞	40.50 54
Masso-braun 610, kugelgestrahlt (andere Farben auf Anfrage)	☞	46.50 ★ 54
Masso-Jurasplitt, eingefärbt (weiss oder gelb 420), kugelgestrahlt	☞	55.– ★ 56

Masso-Gehweg- und -Terrassenplatten

gepresst, vakuumiert, unarmiert, gefast, hohe Frostbeständigkeit

Neu: Auf Bestellung auch ohne Fase (scharfkantig) lieferbar; Mindestbestellmenge > 600 m²

Format 50/50/4; 40/60/4 cm		Gewicht etwa 100 kg/m ² bei 4 cm Höhe
Struktur/Farbe	CHF/m ²	Masso Katalog Seite
Masso-zementgrau, unbehandelt	☞ *	28.80 57
Masso-zementgrau, kugelgestrahlt (Format 50/50/4 cm)	☞	31.10 54
Masso-zementgrau, kugelgestrahlt (Format 40/60/4 cm)	☞	33.50 54
Masso-eingefärbt (braun 610, rot 110, gelb 420 oder schwarz 320), kugelgestrahlt	☞	44.10 ★ 54
Masso-Jurasplitt, eingefärbt (weiss oder gelb 420), kugelgestrahlt	☞	52.70 ★ 56

Zuschläge: Kugelstrahlen von Kanten pro lfm 13.60
Zuschneiden auf Mass, pro lfm Schnitt 25.80
Einzelschnitte werden mit einem Mindestbetrag von 20 Franken verrechnet.

- ☞ Gleitfestigkeit: Schuhbereich GS 4; Bewertung gemäss bfu-Reglement R9729; 1/2009.
- Verstärkungsrichtlinien ab Seite 47.
- Verlegegeräte und Zubehör für Platten (Lageringe usw.) Seite 46.
- Bitte beachten Sie, dass Masso-Platten eine unregelmässige Kornverteilung (Strahlbild) aufweisen als gegossene, vibrierte Platten.

Bodenbeläge

Masso-Gehweg- und -Terrassenplatten

gepresst, vakuumiert, unarmiert, gefast, hohe Frostbeständigkeit

Format 25/50/4; 40/40/4; 40/50/4; 50/60/4; 60/60/4 cm Format 50/50/5 cm		Gewicht etwa 100 kg/m ² bei 4 cm Höhe Gewicht etwa 125 kg/m ² bei 5 cm Höhe
Struktur/Farbe	CHF/m ²	Masso Katalog Seite
Masso-zementgrau, unbehandelt	32.50	57
Masso-zementgrau, kugelgestrahlt	38.50	54
Masso-braun 610, kugelgestrahlt (andere Farben auf Anfrage)	46.40	54
Masso-Jurasplitt, eingefärbt (weiss oder gelb 420), kugelgestrahlt	54.40	56
Format 50/75/4; 50/100/4 cm Format 50/75/5; 50/100/5 cm		Gewicht etwa 100 kg/m ² bei 4 cm Höhe Gewicht etwa 125 kg/m ² bei 5 cm Höhe
Struktur/Farbe	CHF/m ²	Masso Katalog Seite
Masso-zementgrau, unbehandelt	35.20	57
Masso-zementgrau, kugelgestrahlt	43.70	54
Masso-braun 610, kugelgestrahlt (andere Farben auf Anfrage)	53.–	54
Masso-Jurasplitt, eingefärbt (weiss oder gelb 420), kugelgestrahlt	54.80	56
Zuschläge: Kugelstrahlen von Kanten pro lfm	13.60	
Zuschneiden auf Mass, pro lfm Schnitt	25.80	
Einzelschnitte werden mit einem Mindestbetrag von 20 Franken verrechnet.		

Masso-Platten befahrbar mit PW

gepresst, vakuumiert, unarmiert, gefast, hohe Frostbeständigkeit

Format 25/50/6; 40/40/6; 50/50/6; 50/75/6; 50/100/6 cm		Gewicht etwa 150 kg/m ² bei 6 cm Höhe
Struktur/Farbe	CHF/m ²	Masso Katalog Seite
Masso-zementgrau, unbehandelt	40.20	57
Masso-zementgrau, kugelgestrahlt	50.80	54
Masso-braun 610, kugelgestrahlt (andere Farben auf Anfrage)	61.–	54
Masso-Jurasplitt, eingefärbt (weiss oder gelb 420), kugelgestrahlt	65.70	56
Format 25/50/8; 40/40/8; 40/60/8; 50/50/8; 50/75/8; 50/100/8 cm Format 40/60/10; 50/50/10; 50/75/10; 50/100/10 cm		Gewicht etwa 200 kg/m ² bei 8 cm Höhe Gewicht etwa 250 kg/m ² bei 10 cm Höhe
Struktur/Farbe	CHF/m ²	Masso Katalog Seite
Masso-zementgrau, unbehandelt	46.20	57
Masso-zementgrau, kugelgestrahlt	58.50	54
Eingefärbt (braun 610 usw.) oder Jurasplitt auf Anfrage	>600m ² auf Anfrage	54-56
Zuschläge: Kugelstrahlen von Kanten pro lfm	13.60	
Zuschneiden auf Mass, pro lfm Schnitt	25.80	
Einzelschnitte werden mit einem Mindestbetrag von 20 Franken verrechnet.		

- Gleitfestigkeit: Schuhbereich GS 4; Bewertung gemäss bfu-Reglement R9729; 1/2009.
- Versetzzrichtlinien ab Seite 47.
- Produktion nur auf Bestellung (Mindestbestellmenge 600m², falls am Lager nicht vorhanden).
- Preisgünstige Platten für optisch anspruchslose Flächen.
- Bitte beachten Sie, dass Masso-Platten eine unregelmässige Kornverteilung (Strahlbild) aufweisen als gegossene, vibrierte Platten.
- Verlegegeräte und Zubehör für Platten (Lagerringe usw.) Seite 46.

Bodenbeläge

Naturstein Bodenbeläge und Stufen

Diverse Formate erhältlich, für Informationen fragen Sie uns an.

■ Besuchen Sie unsere Ausstellung in Regensdorf



Rundplatten

gegossen, vibriert, unarmiert

Siehe Farb- und
Strukturkarte



Ø 45, 50, 55



Ø 70

Format Ø 45 cm; Ø 50 cm; Ø 55 cm, Höhe 4 cm	Gewicht etwa 100 kg/m ² bei 4 cm Höhe	
Struktur/Farbe	CHF/Stück	Katalog Seite
zementgrau, leicht kugelgestrahlt	19.30	★ 67
eingefärbt (braun 610, rot 110, gelb 420 oder schwarz 320), leicht kugelgestrahlt	23.30	★ 67
zementgrau, Korn 8–16, kugelgestrahlt	19.30	★ 67
eingefärbt (braun 610, rot 110, gelb 420 oder schwarz 320), Korn 8–16, kugelgestrahlt	23.30	★ 67
Jurasplitt, eingefärbt (weiss, gelb 420, gelb 960, braun 610, rot 110 oder schwarz 320), kugelgestrahlt	26.80	★ 67
Granitsplitt (zementgrau oder bordeauxrot), kugelgestrahlt	29.30	★ 67
Format Ø 70 cm, Höhe 5 cm (Höhe 4 cm auf Anfrage)	Gewicht etwa 125 kg/m ² bei 5 cm Höhe	
Struktur/Farbe	CHF/Stück	Katalog Seite
zementgrau, leicht kugelgestrahlt	52.80	★ 67
eingefärbt (braun 610, rot 110, gelb 420 oder schwarz 320), leicht kugelgestrahlt	57.90	★ 67
zementgrau, Korn 8–16, kugelgestrahlt	52.80	★ 67
eingefärbt (braun 610, rot 110, gelb 420 oder schwarz 320), Korn 8–16, kugelgestrahlt	57.90	★ 67
Jurasplitt, eingefärbt (weiss, gelb 420, gelb 960, braun 610, rot 110 oder schwarz 320), kugelgestrahlt	62.50	★ 67
Granitsplitt (zementgrau oder bordeauxrot), kugelgestrahlt	65.50	★ 67
Zuschläge: Kugelstrahlen von Kanten pro lfm	13.60	

■ Versetzrichtlinien ab Seite 47.

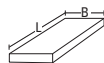
■ ★ Produktion nur auf Bestellung.

■ Verlegegeräte und Zubehör für Platten (Lagerringe usw.) Seite 46.

Bodenbeläge

Abdeck- und Randplatten gegossen, vibriert, unarmiert

Siehe Farb- und
Strukturkarte



Format 100/25/5 cm	Gewicht etwa 30 kg/Stück	
Struktur/Farbe	CHF/lfm	Katalog Seite
zementgrau, Struktur abgerieben	36.60	★ ohne Abbildung
eingefärbt (braun 610, rot 110, gelb 420 oder schwarz 320), Struktur abgerieben	45.80	★ ohne Abbildung
zementgrau, leicht kugelgestrahlt	41.60	★ ohne Abbildung
eingefärbt (braun 610, rot 110, gelb 420 oder schwarz 320), leicht kugelgestrahlt	50.70	★ ohne Abbildung
zementgrau, Korn 8–16, kugelgestrahlt	41.60	★ ohne Abbildung
eingefärbt (braun 610, rot 110, gelb 420 oder schwarz 320), Korn 8–16, kugelgestrahlt	50.70	★ ohne Abbildung
Jurasplitt eingefärbt (weiss, gelb 420, gelb 960, braun 610, rot 110 oder schwarz 320), kugelgestrahlt	60.–	★ ohne Abbildung
Granitsplitt (zementgrau oder bordeauxrot), kugelgestrahlt	64.10	★ ohne Abbildung

■ Fertigung nach Plan

Format ≤ 99/20–60cm (Höhe je nach Verwendungszweck)	Gewicht –	
Struktur/Farbe	CHF/lfm	Katalog Seite
zementgrau, Struktur abgerieben	87.70	★ ohne Abbildung
eingefärbt (braun 610, rot 110, gelb 420 oder schwarz 320), Struktur abgerieben	94.80	★ ohne Abbildung
zementgrau, leicht kugelgestrahlt	87.70	★ ohne Abbildung
eingefärbt (braun 610, rot 110, gelb 420 oder schwarz 320), leicht kugelgestrahlt	94.80	★ ohne Abbildung
zementgrau, Korn 8–16, kugelgestrahlt	87.70	★ ohne Abbildung
eingefärbt (braun 610, rot 110, gelb 420 oder schwarz 320), Korn 8–16, kugelgestrahlt	94.80	★ ohne Abbildung
Jurasplitt eingefärbt (weiss, gelb 420, gelb 960, braun 610, rot 110 oder schwarz 320), kugelgestrahlt	105.20	★ ohne Abbildung
Granitsplitt (zementgrau oder bordeauxrot), kugelgestrahlt	112.80	★ ohne Abbildung

Format 100–200/20–60 cm (Höhe je nach Verwendungszweck)	Gewicht –	
Struktur/Farbe	CHF/lfm	Katalog Seite
zementgrau, Struktur abgerieben	106.50	★ ohne Abbildung
eingefärbt (braun 610, rot 110, gelb 420 oder schwarz 320), Struktur abgerieben	114.90	★ ohne Abbildung
zementgrau, leicht kugelgestrahlt	106.50	★ ohne Abbildung
eingefärbt (braun 610, rot 110, gelb 420 oder schwarz 320), leicht kugelgestrahlt	114.90	★ ohne Abbildung
zementgrau, Korn 8–16, kugelgestrahlt	106.50	★ ohne Abbildung
eingefärbt (braun 610, rot 110, gelb 420 oder schwarz 320), Korn 8–16, kugelgestrahlt	114.90	★ ohne Abbildung
Jurasplitt eingefärbt (weiss, gelb 420, gelb 960, braun 610, rot 110 oder schwarz 320), kugelgestrahlt	127.70	★ ohne Abbildung
Granitsplitt (zementgrau oder bordeauxrot), kugelgestrahlt	131.30	★ ohne Abbildung

Zuschläge: Kugelstrahlen von Kanten pro lfm 13.60

★ Produktion nur auf Bestellung.

Bodenbeläge

Schwimmbad-Randplatten

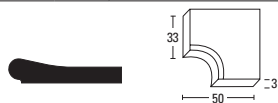
gegossen, vibriert, unarmiert, mit runder Aufbordung

Siehe Farb- und
Strukturkarte



■ Normalelement

Format 50/33/3 cm	Gewicht etwa 15 kg/Stück		
Struktur/Farbe	CHF/Stück		Katalog Seite
zementgrau, leicht kugelgestrahlt	45.80	★	69
eingefärbt (braun 610, rot 110, gelb 420 oder schwarz 320), leicht kugelgestrahlt	49.30	★	69
zementgrau, Korn 8–16, kugelgestrahlt	45.80	★	69
eingefärbt (braun 610, rot 110, gelb 420 oder schwarz 320), Korn 8–16, kugelgestrahlt	49.30	★	69
Jurasplitt, eingefärbt (weiss, gelb 420, gelb 960, braun 610, rot 110 oder schwarz 320), kugelgestrahlt	52.50	★	69
Granitsplitt (zementgrau oder bordeauxrot), kugelgestrahlt	54.50	★	69



■ Inneneck

Format 50/50/33/3 cm	Gewicht etwa 16 kg/Stück		
Struktur/Farbe	CHF/Stück		Katalog Seite
zementgrau, leicht kugelgestrahlt	86.–	★	69
eingefärbt (braun 610, rot 110, gelb 420 oder schwarz 320), leicht kugelgestrahlt	89.60	★	69
zementgrau, Korn 8–16, kugelgestrahlt	86.–	★	69
eingefärbt (braun 610, rot 110, gelb 420 oder schwarz 320), Korn 8–16, kugelgestrahlt	89.60	★	69
Jurasplitt, eingefärbt (weiss, gelb 420, gelb 960, braun 610, rot 110 oder schwarz 320), kugelgestrahlt	93.10	★	69
Granitsplitt (zementgrau oder bordeauxrot), kugelgestrahlt	94.70	★	69



■ Ausseneck

Format 33/33/3 cm	Gewicht etwa 13 kg/Stück		
Struktur/Farbe	CHF/Stück		Katalog Seite
zementgrau, leicht kugelgestrahlt	86.–	★	69
eingefärbt (braun 610, rot 110, gelb 420 oder schwarz 320), leicht kugelgestrahlt	89.60	★	69
zementgrau, Korn 8–16, kugelgestrahlt	86.–	★	69
eingefärbt (braun 610, rot 110, gelb 420 oder schwarz 320), Korn 8–16, kugelgestrahlt	89.60	★	69
Jurasplitt, eingefärbt (weiss, gelb 420, gelb 960, braun 610, rot 110 oder schwarz 320), kugelgestrahlt	93.10	★	69
Granitsplitt (zementgrau oder bordeauxrot), kugelgestrahlt	94.70	★	69

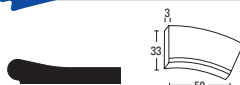
- ➤ Gleitfestigkeit: Schuhbereich GS 4; Barfussbereich GB 3; Bewertung gemäss bfu-Reglement R9729; 1/2009.
- Versetzrichtlinien ab Seite 47.
- ★ Produktion nur auf Bestellung.
- Technische Änderungen vorbehalten.

Bodenbeläge

Schwimmbad-Randplatten

gegossen, vibriert, unarmiert, mit runder Aufbordung

Siehe Farb- und
Strukturkarte



■ Bogenelement Erhältliche Radien: 150, 175 oder 200 cm

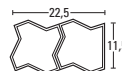
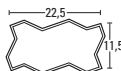
Format 50/33/3 cm	Gewicht etwa 13 kg/Stück		
Struktur/Farbe	CHF/Stück		Katalog Seite
zementgrau, leicht kugelgestrahlt	51.50	★	69
eingefärbt (braun 610, rot 110, gelb 420 oder schwarz 320), leicht kugelgestrahlt	55.40	★	69
zementgrau, Korn 8–16, kugelgestrahlt	51.50	★	69
eingefärbt (braun 610, rot 110, gelb 420 oder schwarz 320), Korn 8–16, kugelgestrahlt	55.40	★	69
Jurasplitt, eingefärbt (weiss, gelb 420, gelb 960, braun 610, rot 110 oder schwarz 320), kugelgestrahlt	58.80	★	69
Granitsplitt (zementgrau oder bordeauxrot), kugelgestrahlt	60.50	★	69

■ ▲ Gleitfestigkeit: Schuhbereich GS 4; Barfussbereich GB 3; Bewertung gemäss bfu-Reglement R9729; 1/2009.

Verbund- und Betonpflastersteine

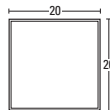
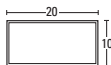
gefast, zum Teil feine Distanznoppen

■ Uni-Verbund 1 Palett = 10,68 m²/12 Lagen
1 m² = 40 N-Steine
1 Lage = 0,89 m² = 35 Steine



Format L/B/H N-Stein 22,5/11,5/6 cm, h.R-Stein 11,5/11,5/6 cm	Gewicht etwa 150 kg/m ²	
Farbe	CHF/m ²	Katalog Seite
grau	27.70	70
Kleinmengenzuschlag: Abnahme < 1 Palett		+20 %

■ Euronova 1 Palett = 10/10 cm = 8,8 m²/10 Lagen
■ Euronova 1 Palett = 10/20 cm = 9,6 m²/10 Lagen
■ Euronova 1 Palett = 20/20 cm = 11,52 m²/12 Lagen



Format L/B/H 10/10/6; 10/20/6; 20/20/6 cm	Gewicht etwa 150 kg/m ²	
Farbe	CHF/m ²	Katalog Seite
grau	27.70	70

■ **Kleinmengenzuschlag: Abnahme < 1 Palett** +20%

■ Versetzrichtlinien ab Seite 47.

■ ★ Produktion nur auf Bestellung.

■ Nicht alle der aufgeführten Artikel können ab Lager ausgeliefert werden.

Bodenbeläge

Rasenkantenplatten

längsseits gefast

■ Typ Kaiseraugst 280 Stück pro Palett



Format 30/15/5 cm		Gewicht etwa 5 kg/Stück	
Farbe		CHF/Stück	Katalog Seite
grau	gerade Rasenkantenplatten	4.30	71
braun	gerade Rasenkantenplatten	4.80	71

■ Typ Trutmann 140 Stück pro Palett



Format 33,3/16/5 cm		Gewicht etwa 6,5 kg/Stück	
Format 16,65/16/5 cm		Gewicht etwa 3,5 kg/Stück	
Farbe		CHF/Stück	Katalog Seite
grau gestrahlt	gerade Rasenkantenplatten	8.90	ohne Abb.
eingefärbt gestrahlt	gerade Rasenkantenplatten	auf Anfrage	ohne Abb.
grau gestrahlt	Radienstein links/rechts	6.20	ohne Abb.
eingefärbt gestrahlt	Radienstein links/rechts	auf Anfrage	ohne Abb.

Rasengitterstein Meba

gefast, feine Abstandhalter

■ Typ Meba 1 Palett 40/60/8 cm = 40 Steine/9,6m²/1140 kg
1 Palett 40/60/10 cm = 32 Steine/7,68m²/1080 kg



Format 40/60/8 cm		Gewicht etwa 28 kg/Stück bei 8 cm	
Format 40/60/10 cm		Gewicht etwa 33 kg/Stück bei 10 cm	
Abmessungen	Farbe	CHF/m ²	Katalog Seite
40/60/8 cm	grau	30.80	71
40/60/10 cm	grau	31.80	71

Vakuum-Zwischenplatten grau 40/60/8 cm oder 40/60/10 cm pro m² 46.20

Füllsteine

vollkantig

■ Passend zu Typ Meba 1 Palett 83/83/80 mm = 378 Stück
1 Palett 83/83/100 mm = 378 Stück

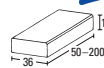
Format 8,3/8,3/8 cm		Gewicht etwa 1,2 kg/Stück bei 8 cm	
Format 8,3/8,3/10 cm		Gewicht etwa 1,5 kg/Stück bei 10 cm	
Abmessungen	Farbe	CHF/Stück	Katalog Seite
8,3/8,3/8 cm	grau	1.40	ohne Abbildung
8,3/8,3/10 cm	grau	1.50	ohne Abbildung

Stufen

Blockstufen gegossen, vibriert, ab 70 cm Länge armiert, mit Schaumstoffeinlage, vordere Längskante gefast

Siehe Farb- und Strukturkarte

- ✘ Höhe 17 cm, mit Sagex, nur grau, lfm plus Fr. 22.10
- Höhe 15 cm, Breite 36 cm
- Erhöhte Frostbeständigkeit



Normlängen 50, 60, 70, 75, 80, 100, 120, 125, 150, 200 cm	Gewicht etwa 100 kg/lfm mit Schaumstoffeinlage Gewicht etwa 135 kg/lfm voll (Produktion nur auf Bestellung)	
Struktur/Farbe	CHF/lfm	Katalog Seite
zementgrau, nur Trittlfläche leicht kugelgestrahlt	70.80	✘ 74/75
eingefärbt (braun 610, rot 110, gelb 420 oder schwarz 320), nur Trittlfläche leicht kugelgestrahlt	88.30	★ 74/75
zementgrau, Trittlfläche, Stufenhaupt und Stirnflächen leicht kugelgestrahlt	85.70	★ ✘ 76/77
eingefärbt (braun 610, rot 110, gelb 420 oder schwarz 320), Trittlfläche, Stufenhaupt und Stirnflächen leicht kugelgestrahlt	103.80	★ 76/77
zementgrau, Korn 8–16, grob kugelgestrahlt (alle Sichtseiten)	85.70	78/79
eingefärbt (braun 610, rot 110, gelb 420 oder schwarz 320), Korn 8–16, grob kugelgestrahlt (alle Sichtseiten)	103.80	★ 78/79
zementgrau, Korn 8–16, Waschbeton (ohne Schaumstoff)	101.30	78/79
Jurasplitt, eingefärbt (weiss, gelb 420, gelb 960, braun 610, rot 110 oder schwarz 320), grob kugelgestrahlt	120.80	★ 80/81
Granitsplitt (zementgrau oder bordeauxrot), kugelgestrahlt (ohne Schaumstoff)	152.70	★ 80/81
Granitsplitt, grün, kugelgestrahlt (ohne Schaumstoff)	200.90	★ 80/81
Granitsplitt, WZ, eingefärbt (rot 110 oder schwarz 320 sowie Tessiner Granitsplitt), kugelgestrahlt (ohne Schaumstoff)	194.40	★ 80/81
Jurasplitt, 3–6mm, WZ, eingefärbt (gelb 420, méditerrané oder Dalmatiner), kugelgestrahlt (ohne Schaumstoff)	194.40	★ 82/83
eingefärbt (weiss, Ton oder Buche), fino, leicht kugelgestrahlt (ohne Schaumstoff)	201.20	★ 82/83
eingefärbt (Schiefer oder bordeauxrot), fino, leicht kugelgestrahlt (ohne Schaumstoff)	139.20	★ 82/83
Albula, Carrara, La Terrazza, Magma, Malta fino, Mokka fino, Odessa, Paese di Lava, Valbella, leicht kugelgestrahlt (ohne Schaumstoff)	241.–	★ ohne Abbildung
Eckelement 45° (105 kg/Stück) Herstellbar in diversen Farben und Strukturen	123.90	★ 76/77
Eckelement 90° (80 kg/Stück) Herstellbar in diversen Farben und Strukturen	113.50	★ 76/77

Zuschläge: Zwischenmasse 40–200cm/Zuschlag pro Stück über 200 cm	27.30
Gehrungszuschlag pro Stück	Preis auf Anfrage 33.90

- Versetzrichtlinien ab Seite 47.
- ★ Produktion nur auf Bestellung.
- ★ Malta- und Mokkafino nur einfarbig erhältlich

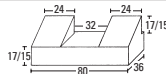
Stufen

Kinderwagenrampen

gegossen, vibriert, armiert

Siehe Farb- und Strukturkarte

- Höhe 15 cm und **Neu! Höhe 17 cm**, Breite 36 cm
- Erhöhte Frostbeständigkeit



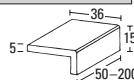
Normlänge 80 cm	Gewicht etwa 135 kg/Stück	
Struktur/Farbe	CHF/Stück	Katalog Seite
zementgrau, nur Trittlfläche leicht kugelgestrahlt	101.20	84
eingefärbt (braun 610, rot 110, gelb 420 oder schwarz 320), nur Trittlfläche leicht kugelgestrahlt	114.20	★ 84
zementgrau, Trittlfläche, Stufenhaupt und Stirnflächen leicht kugelgestrahlt	110.90	★ 84
eingefärbt (braun 610, rot 110, gelb 420 oder schwarz 320), Trittlfläche, Stufenhaupt und Stirnflächen leicht kugelgestrahlt	123.80	★ 84
zementgrau, Korn 8–16, grob kugelgestrahlt (alle Sichtseiten)	110.90	★ 84
eingefärbt (braun 610, rot 110, gelb 420 oder schwarz 320), Korn 8–16, grob kugelgestrahlt (alle Sichtseiten)	123.80	★ 84
Jurasplitt, eingefärbt (weiss, gelb 420, gelb 960, braun 610, rot 110 oder schwarz 320), grob kugelgestrahlt	133.10	★ 84
Granitsplitt (zementgrau oder bordeauxrot), kugelgestrahlt	137.20	★ 84

Winkelstufen

gegossen, vibriert, ab 70 cm Länge armiert, vordere Längskanten gefast

Siehe Farb- und Strukturkarte

- Höhe 15 cm, Breite 36 cm
- Erhöhte Frostbeständigkeit



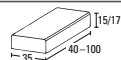
Normlänge 50, 60, 70, 75, 80, 100, 120, 125, 150, 200 cm	Gewicht etwa 70 kg/lfm	
Struktur/Farbe	CHF/lfm	Katalog Seite
zementgrau, nur Trittlfläche leicht kugelgestrahlt	131.20	★ 84
eingefärbt (braun 610, rot 110, gelb 420 oder schwarz 320), nur Trittlfläche leicht kugelgestrahlt	153.20	★ 84
zementgrau, Korn 8–16, grob kugelgestrahlt	157.60	★ 84
eingefärbt (braun 610, rot 110, gelb 420 oder schwarz 320), Korn 8–16, grob kugelgestrahlt	174.10	★ 84
Zuschläge: Zwischenmasse 40–200 cm/Zuschlag pro Stück	32.40	

Masso-Blockstufen

vakuumiert, gepresst, unbewehrt
obere Vorder- und Hinterkante gefast, hohe Frostbeständigkeit

Siehe Farb- und Strukturkarte

- Höhe 15 cm, Breite 35 cm
- Höhe 17 cm, Breite 35 cm



Normlängen 40, 50, 60, 70, 75, 80, 100 cm	Gewicht etwa 130 kg/lfm bei 15 cm Stufenhöhe Gewicht etwa 150 kg/lfm bei 17 cm Stufenhöhe	
Struktur/Farbe	CHF/lfm	Masso Katalog Seite
zementgrau, Trittlfläche, Stufenhaupt und Stirnflächen leicht kugelgestrahlt	57.50	66

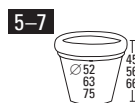
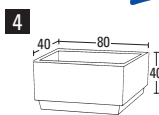
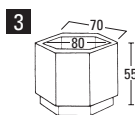
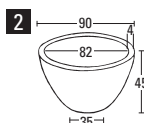
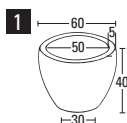
- Versetzrichtlinien ab Seite 47.

Pflanzen- und Brunnentröge

Pflanzenschalen

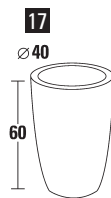
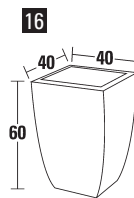
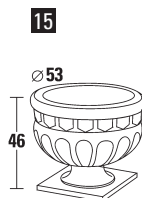
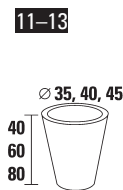
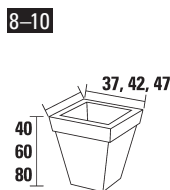
gegossen, vibriert, unarmiert

Siehe Farb- und Strukturkarte



Nr.	Aussenmasse cm			Gewicht etwa kg/Stück	z'grau leicht oder grob gestrahlt CHF/Stück	eingefärbt leicht oder grob gestrahlt CHF/Stück	Jurasplitt eingefärbt gestrahlt CHF/Stück	Granitsplitt (grau oder bordeauxrot) gestrahlt CHF/Stück	Katalog Seite			
	L	B	H									
1	∅	60	40	90	237.90	266.90	★	289.50	★	297.60	★	85
2	∅	90	45	120	254.–	282.90	★	312.10	★	320.30	★	85
3		70	70	55	430.20	472.20	★	521.60	★	521.60	★	85
4		80	40	40	245.90	282.90	★	317.90	★	317.90	★	85
5	∅	52	45	70	228.10	249.10	★	279.30	★	279.30	★	85
6	∅	63	56	100	296.–	325.–	★	361.–	★	361.–	★	85
7	∅	75	66	160	342.80	375.20	★	417.40	★	417.40	★	85

Zuschläge: Ausführung als Wassertrog mit Standrohr Chromstahl 1" 174.80
 Ausführung als Wassertrog mit Standrohr Chromstahl 1¼" 307.50



Nr.	Aussenmasse cm			Gewicht etwa kg/Stück	z'grau leicht oder grob gestrahlt CHF/Stück	eingefärbt leicht oder grob gestrahlt CHF/Stück	WZ weiss oder tonfarbig leicht gestrahlt CHF/Stück	CHF/Stück	Katalog Seite			
	L	B	H									
8	37	37	40	50	145.60	174.80	★	210.30	★	–	★	ohne Abbildung
9	42	42	60	80	242.80	291.10	★	349.50	★	–	★	ohne Abbildung
10	47	47	80	120	372.–	446.40	★	535.30	★	–	★	ohne Abbildung
11	∅	35	40	35	145.60	174.80	★	210.30	★	–	★	ohne Abbildung
12	∅	40	60	70	242.80	291.10	★	349.50	★	–	★	ohne Abbildung
13	∅	45	80	110	372.–	446.40	★	535.30	★	–	★	ohne Abbildung
14	∅	34	32	20	72.90	87.40	★	105.20	★	–	★	ohne Abbildung
15	∅	53	46	80	160.30	192.50	★	231.30	★	–	★	ohne Abbildung
16		40	40	60	241.–	289.10	★	346.80	★	–	★	ohne Abbildung
17	∅	40	60	69	241.–	289.10	★	346.80	★	–	★	ohne Abbildung

■ Versetzrichtlinien ab Seite 47.

■ ★ Produktion nur auf Bestellung.

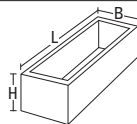
■ Nicht alle der aufgeführten Artikel können ab Lager ausgeliefert werden.

Pflanzen- und Brunnentröge

Pflanzentröge

gegossen, vibriert, armiert, Kanten gefast

Siehe Farb- und
Strukturkarte

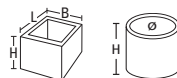


■ rechteckig

Nr.	Aussenmasse cm			Gewicht etwa kg/Stück	z'grau Sichtbeton CHF/Stück	z'grau leicht oder grob gestrahlt CHF/Stück	eingefärbt leicht oder grob gestrahlt CHF/Stück	Jurasplitt eingefärbt gestrahlt CHF/Stück	Granitsplitt (grau oder bordeaux gestrahlt) CHF/Stück	Katalog Seite
	L	B	H							
1	100	50	50	250	350.60	420.40	479.– *	536.20 *	553.80 *	86/87
2	120	50	50	298	409.40	488.70	553.80 *	614.10 *	634.60 *	86/87
3	150	50	50	335	445.80	614.10	693.40 *	751.90 *	769.30 *	86/87
4	200	50	50	460	563.–	706.–	761.50 *	906.– *	928.– *	86/87
5	100	60	50	280	368.10	437.80	498.20 *	553.80 *	576.– *	86/87
6	120	60	50	320	428.50	509.30	576.– *	636.10 *	656.80 *	86/87
7	150	60	50	380	467.90	634.60	713.80 *	767.70 *	786.90 *	86/87
8	200	60	50	480	585.40	724.90	780.50 *	929.60 *	950.40 *	86/87
9	100	60	60	330	428.50	509.30	565.– *	620.30 *	642.30 *	86/87
10	120	60	60	380	488.70	569.70	644.20 *	721.70 *	740.90 *	86/87
11	150	60	60	450	510.70	644.20	721.70 *	796.40 *	820.20 *	86/87
12	200	60	60	580	644.20	839.20	936.10 *	1013.60 *	1034.40 *	86/87

■ quadratisch

■ rund



Nr.	Aussenmasse cm			Gewicht etwa kg/Stück	z'grau Sichtbeton CHF/Stück	z'grau leicht oder grob gestrahlt CHF/Stück	eingefärbt leicht oder grob gestrahlt CHF/Stück	Jurasplitt eingefärbt gestrahlt CHF/Stück	Granitsplitt (grau oder bordeaux gestrahlt) CHF/Stück	Katalog Seite
	L	B	H							
14	50	50	25	62	117.30	136.60	157.20 *	195.20 *	217.40 *	86/87
15	50	50	50	150	215.90	252.30	295.10 *	323.70 *	342.70 *	86/87
16	60	60	50	190	235.–	282.50	342.70 *	371.30 *	393.40 *	86/87
17	60	60	60	230	314.40	393.40	428.50 *	469.80 *	490.20 *	86/87
18	80	80	50	270	388.60	449.–	480.50 *	528.40 *	542.60 *	86/87
19	80	80	60	335	488.70	566.40	606.20 *	664.80 *	682.20 *	86/87
20	100	100	50	400	585.40	683.60	740.90 *	797.90 *	821.90 *	86/87
21	100	100	60	450	623.50	721.70	780.50 *	840.80 *	858.40 *	86/87
22r	∅	80	60	300	491.90	590.20	–	–	–	ohne Abbildung
23r	∅	100	60	380	618.70	742.60	–	–	–	ohne Abbildung
24r	∅	120	60	540	761.50	913.80	–	–	–	ohne Abbildung

Zuschläge: Ausführung als Wassertrog mit Standrohr Chromstahl 1" 174.80

Ausführung als Wassertrog mit Standrohr Chromstahl 1¼" 307.50

■ Versetzrichtlinien ab Seite 47.

■ * Produktion nur auf Bestellung.

■ Nicht alle der aufgeführten Artikel können ab Lager ausgeliefert werden.

Pflanzen- und Brunnenröge

Pflanzentröge System 2000

gegossen, vibriert, armiert, Kanten abgerundet

Siehe Farb- und
Strukturkarte

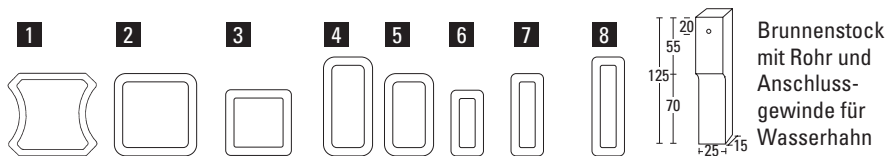
■ rund



Nr.	Aussemasse cm			Gewicht etwa kg/Stück	z' grau leicht oder grob gestrahlt CHF/Stück	eingefärbt leicht oder grob gestrahlt CHF/Stück	Juraspalt eingefärbt gestrahlt CHF/Stück	Granitsplitt (grau oder bordeauxrot) gestrahlt CHF/Stück	Katalog Seite
	L	B	H						
1	∅	100	60	530	630.80	700.30	★ 763.30	★ 782.60	★ 88/89
2	∅	100	40	410	527.30	585.40	★ 643.80	★ 666.30	★ 88/89
3	∅	80	60	290	566.10	629.20	★ 697.–	★ 719.70	★ 88/89
4	∅	80	40	220	454.50	512.90	★ 564.50	★ 585.40	★ 88/89
5	80	r51	40	110	297.60	338.–	★ 370.30	★ 381.80	★ 88/89

Zuschläge: Ausführung als Wassertrog mit Standrohr Chromstahl 1"	174.80
Ausführung als Wassertrog mit Standrohr Chromstahl 1¼"	307.50

■ quadratisch



Brunnenstock
mit Rohr und
Anschluss-
gewinde für
Wasserhahn

Nr.	Aussemasse cm			Gewicht etwa kg/Stück	z' grau leicht oder grob gestrahlt CHF/Stück	eingefärbt leicht oder grob gestrahlt CHF/Stück	Juraspalt eingefärbt gestrahlt CHF/Stück	Granitsplitt (grau oder bordeauxrot) gestrahlt CHF/Stück	Katalog Seite
	L	B	H						
1	106	100	60	650	669.50	729.40	★ 798.90	★ 821.70	★ 90/91
2	100	100	60	640	669.50	729.40	★ 798.90	★ 821.70	★ 90/91
3	80	80	60	490	566.10	627.60	★ 679.20	★ 698.60	★ 90/91

■ rechteckig

Nr.	L	B	H	kg/Stück	CHF/Stück	CHF/Stück	CHF/Stück	CHF/Stück	Katalog Seite
4	120	60	60	540	604.90	669.50	★ 729.40	★ 748.80	★ 90/91
5	100	60	60	470	566.10	627.60	★ 679.20	★ 698.60	★ 90/91
6	80	40	40	180	254.–	291.10	★ 322.–	★ 330.–	★ 90/91
7	100	40	40	220	276.60	317.–	★ 346.–	★ 355.90	★ 90/91
8	120	40	40	250	297.60	338.–	★ 370.30	★ 381.80	★ 90/91

Zuschläge:

– Brunnenstock mit ¾"-Anschlussgewinde	452.30	470.90	497.40	508.30
– Brunnenstockbefestigung	148.80	148.80	148.80	148.80
– Ablauf-/Standrohr für Wassertrog, 1" Chromstahl	174.80	174.80	174.80	174.80
– 1¼" Chromstahl	307.50	307.50	307.50	307.50

■ Versetzrichtlinien ab Seite 47.

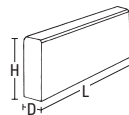
■ ★ Produktion nur auf Bestellung.

■ Nicht alle der aufgeführten Artikel können ab Lager ausgeliefert werden.

Abschlüsse

Stellriemen gegossen, vibriert

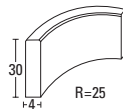
Siehe Farb- und
Strukturkarte



■ beidseitig gefast, unarmiert

Aussenmasse cm			Gewicht etwa	zement-grau	eingefärbt (braun, rot, gelb oder schwarz)	z'grau 1 Fläche leicht oder grob gestrahlt	eingefärbt 1 Fläche leicht oder grob gestrahlt	Jurasplitt eingefärbt 1 Fläche gestrahlt	Granitsplitt (grau oder bordeaux) 1 Fläche gestrahlt	Katalog Seite					
L	H	D	kg/Stück	CHF/Stück	CHF/Stück	CHF/Stück	CHF/Stück	CHF/Stück	CHF/Stück						
100	25	4	25	19.40	27.60	★	28.50	★	36.10	★	38.40	★	40.90	★	94/95
100	25	5	31	20.60	28.90	★	29.70	★	37.60	★	40.–	★	41.70	★	94/95
100	25	6	37	26.60	35.–	★	35.50	★	43.50	★	45.50	★	47.50	★	94/95
100	25	8	50	31.80	41.80	★	41.–	★	50.50	★	55.–	★	58.80	★	94/95
100	25	10	62	40.60	50.20	★	49.20	★	58.80	★	62.80	★	66.60	★	94/95
100	30	4	30	20.30	28.70	★	29.40	★	36.90	★	39.70	★	41.40	★	94/95
100	30	5	37	21.30	29.60	★	30.20	★	37.80	★	40.20	★	41.90	★	94/95
100	30	6	45	28.70	36.30	★	36.90	★	45.20	★	47.10	★	49.50	★	94/95
100	30	8	60	33.20	43.30	★	41.80	★	51.80	★	55.90	★	60.40	★	94/95
100	30	10	75	44.10	54.10	★	52.80	★	62.50	★	66.30	★	70.60	★	94/95
100	40	4	40	24.70	32.50	★	33.50	★	41.50	★	43.50	★	45.50	★	94/95
100	40	5	50	28.80	36.30	★	36.80	★	45.20	★	47.10	★	49.50	★	94/95
100	40	6	60	32.30	41.–	★	41.40	★	49.50	★	51.40	★	53.50	★	94/95
100	40	8	80	45.60	55.60	★	54.60	★	64.20	★	68.30	★	72.80	★	94/95
100	40	10	100	46.80	56.40	★	55.40	★	65.10	★	69.50	★	73.30	★	94/95
100	50	5	60	41.10	50.60	★	49.70	★	59.60	★	63.80	★	67.60	★	o. Abb.
100	50	6	72	48.30	58.–	★	56.70	★	66.70	★	71.–	★	75.10	★	o. Abb.
100	50	8	96	51.90	61.70	★	60.80	★	70.50	★	75.–	★	78.70	★	o. Abb.
100	50	10	120	58.40	67.90	★	66.60	★	76.30	★	80.50	★	84.60	★	o. Abb.

■ Bogen, beidseitig gefast, unarmiert



R=25	30	4	15	31.50	39.60	★	39.80	★	46.50	★	48.80	★	50.50	★	o. Abb.
------	----	---	----	-------	-------	---	-------	---	-------	---	-------	---	-------	---	---------

Zuschläge:	Kugelstrahlen einer Oberkante, pro lfm	3.20
	Kugelstrahlen der zweiten Fläche, pro lfm	8.30
	Zuschneiden auf Speziallängen, pro lfm Schnitt	25.80
Einzelschnitte werden mit einem Mindestbetrag von 20 Franken verrechnet.		

■ Versetzrichtlinien ab Seite 47.

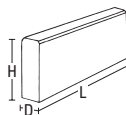
■ ★ Produktion nur auf Bestellung.

■ Nicht alle der aufgeführten Artikel können ab Lager ausgeliefert werden.

Abschlüsse

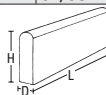
Stellriemen gegossen, vibriert

Siehe Farb- und
Strukturkarte



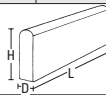
■ Länge > 100 cm, beidseitig gefast, armiert

Aussenmasse cm			Gewicht etwa	zement-grau	eingefärbt (braun, rot, gelb oder schwarz)	z'grau 1 Fläche leicht oder grob gestrahlt	eingefärbt 1 Fläche leicht oder grob gestrahlt	Jurasplitt eingefärbt 1 Fläche gestrahlt	Granitsplitt (grau oder bordeaux) 1 Fläche gestrahlt	Katalog Seite	
L	H	D	kg/Stück	CHF/Stück	CHF/Stück	CHF/Stück	CHF/Stück	CHF/Stück	CHF/Stück	CHF/Stück	
150	25	4	36	28.90	41.–	41.70	★	54.10	55.60	58.–	94/95
200	25	4	50	77.40	93.20	94.70	★	110.60	114.70	119.–	94/95
150	30	4	44	31.10	42.70	43.90	★	55.60	58.–	60.–	94/95
200	30	4	60	82.50	98.40	99.80	★	115.80	119.90	123.70	94/95



■ rund, unarmiert

100	25	4	25	20.90	28.90	29.40	★	37.20	39.70	41.40	94/95
100	25	5	31	21.90	30.20	30.40	★	38.40	40.90	42.70	o. Abb.
100	30	4	30	21.70	29.40	30.30	★	37.70	40.40	42.10	94/95
100	30	5	37	22.80	30.20	31.30	★	38.70	41.40	43.30	o. Abb.



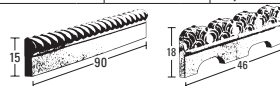
■ rund, armiert

200	25	6	65	82.30	98.20	99.50	★	115.60	119.40	123.50	94/95
200	30	6	90	88.20	104.50	105.60	★	121.70	125.70	129.70	94/95
200	40	6	120	104.90	120.70	122.30	★	138.–	142.30	146.40	94/95



■ Stellriemen mit Gummiabdeckung für Sport- und Spielplätze, unarmiert

100	30	6	40	95.30	–	–	–	–	–	–	94/95
-----	----	---	----	-------	---	---	---	---	---	---	-------



■ Antikbordüren, unarmiert

90	15	4,5	11	13.80	–	–	–	–	–	–	o. Abb.
46	18	4	4,7	10.–	–	–	–	–	–	–	o. Abb.

Zuschläge: Kugelstrahlen einer Oberkante, pro lfm 3.20
 Kugelstrahlen der zweiten Fläche, pro lfm 8.30
 Zuschneiden auf Speziallängen, pro lfm Schnitt 25.80
 Einzelschnitte werden mit einem Mindestbetrag von 20 Franken verrechnet.

■ Versetzrichtlinien ab Seite 47.

■ ★ Produktion nur auf Bestellung.

■ ■ Produktion nur auf Bestellung. Mindestbestellmenge 25 m¹.

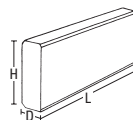
■ Nicht alle der aufgeführten Artikel können ab Lager ausgeliefert werden.

Abschlüsse

Masso-Stellriemen gepresst, vakuumiert, unarmiert,
vier Längsseiten gefast, hohe Frostbeständigkeit

Siehe Farb- und
Strukturkarte

Neu: Auf Bestellung sind alle 4 und 5cm dicken grauen Stellriemen auch ohne Fase (scharfkantig) lieferbar. Mindestbestellmenge > 300 lfm



■ Auch als Platten geeignet

Aussenmasse cm			Gewicht etwa	M-zement-grau unbehandelt	M-eingefärbt (braun, rot, gelb oder schwarz) unbehandelt	M-zement-grau 1 Fläche gestrahlt	M-eingefärbt (braun, rot usw.) 1 Fläche gestrahlt	M-Jurasplitt (weiss oder gelb 420) 1 Fläche gestrahlt	Masse Katalog Seite
L	H	D	kg/Stück	CHF/Stück	CHF/Stück	CHF/Stück	CHF/Stück	CHF/Stück	
100	20	4	20	11.30	19.–	18.20	24.70	24.90	62/63
100	20	5	25	11.30	19.–	18.20	24.70	24.90	62/63
100	20	6	30	14.90	21.50	21.10	27.70	27.90	62/63
100	20	8	40	17.40	24.10	23.70	30.10	30.30	62/63
100	20	10	50	20.10	26.90	26.50	32.50	32.70	62/63
100	25	4	25	11.30	19.–	18.20	24.70	24.90	62/63
100	25	5	31	11.30	19.–	18.20	24.70	24.90	62/63
100	25	6	37	15.40	22.10	21.70	28.20	28.30	62/63
100	25	8	50	18.20	25.–	24.60	30.90	31.10	62/63
100	25	10	62	20.60	27.60	27.10	33.20	33.30	62/63
100	30	4	30	11.70	19.50	19.–	25.10	25.40	62/63
100	30	5	37	12.40	20.10	19.70	25.90	26.10	62/63
100	30	6	45	16.30	22.80	22.30	28.80	29.–	62/63
100	30	8	60	20.50	27.50	26.90	33.10	33.20	62/63
100	30	10	75	21.80	28.80	28.40	34.70	34.80	62/63
100	40	4	40	16.70	24.60	24.30	30.70	30.80	62/63
100	40	5	50	19.30	27.60	27.10	33.20	33.30	62/63
100	40	6	60	23.80	30.70	30.30	36.70	36.90	62/63
100	40	8	80	28.70	35.60	35.10	41.50	41.70	62/63
100	40	10	100	30.10	37.10	36.70	42.90	43.–	62/63

Zuschläge: Kugelstrahlen einer Oberkante, pro lfm 3.20
 Kugelstrahlen der zweiten Fläche, pro lfm 8.30
 Zuschneiden auf Speziallängen, pro lfm Schnitt 25.80
 Einzelschnitte werden mit einem Mindestbetrag von 20 Franken verrechnet.

■ Versetzrichtlinien ab Seite 47.

■ ★ Produktion nur auf Bestellung.

■ ■ Produktion nur auf Bestellung. Mindestbestellmenge 750 m³.

■ Nicht alle der aufgeführten Artikel können ab Lager ausgeliefert werden.

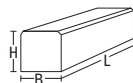
Abschlüsse

Bordsteine

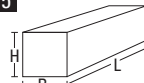
gegossen, vibriert, ab 100 cm armiert, scharfkantig (15/20 beidseitig gefast)

Siehe Farb- und Strukturkarte

1



2-5



■ Als Randabschluss oder Unterlage unter Pflanzentröge

Aussenmasse cm			Gewicht etwa	zement-grau	eingefärbt (braun, rot, gelb oder schwarz)	z'grau 1 Fläche leicht oder grob gestrahlt	eingefärbt 1 Fläche leicht oder grob gestrahlt	Jurasplitt eingefärbt 1 Fläche gestrahlt	Granitsplitt (grau oder bordeaux) 1 Fläche gestrahlt	
L	B	H	kg/lfm	CHF/lfm	CHF/lfm	CHF/lfm	CHF/lfm	CHF/lfm	CHF/lfm	Katalog Seite
100	15	20	72	59.90	69.60	70.10	80.10	92.70	94.60	97
100	12	12	34,5	24.50	32.20	34.70	42.90	54.70	57.40	97
100	8	12	23	24.50	32.20	34.70	42.90	54.70	57.40	97
100	10	10	24	21.10	29.90	32.20	40.20	52.60	54.40	97
100	8	10	19,2	21.50	29.90	32.20	40.20	52.60	54.40	97

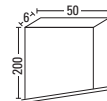
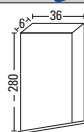
Zuschläge: Kugelstrahlen einer zusätzlichen Fläche pro lfm 5.10

Garteneinfassungen

Palisadenwandbretter

gegossen, vibriert, armiert, scharfkantig, (200/50/6 alle Längskanten gefast)

Siehe Farb- und Strukturkarte



■ Sicht-, Wind- und Lärmschutzwände
■ 200/50/6 (1 Sichtfläche abgerieben)

Aussenmasse cm			Gewicht etwa	zement-grau	eingefärbt (braun, rot, gelb oder schwarz)	z'grau 1 Fläche leicht oder grob gestrahlt	eingefärbt 1 Fläche leicht oder grob gestrahlt	Jurasplitt eingefärbt 1 Fläche gestrahlt	Granitsplitt (grau oder bordeaux) 1 Fläche gestrahlt	
L	B	D	kg/Stück	CHF/Stück	CHF/Stück	CHF/Stück	CHF/Stück	CHF/Stück	CHF/Stück	Katalog Seite
217	36	6	108	96.80	—	118.90	137.60	—	—	98/99
180	40	7	120	96.80	—	118.90	137.60	—	—	98/99
280	36	6	140	145.90	—	179.90	211.—	—	—	98/99
200	50	6	150	197.20	—	230.10	—	—	—	o.Abb.

Zuschläge: Kugelstrahlen einer zusätzlichen Fläche, pro Fläche (180er und 217er) 21.90

Kugelstrahlen einer zusätzlichen Fläche, pro Fläche (280er) 32.90

Kugelstrahlen einer zusätzlichen Fläche, pro Fläche (200er) 32.90

■ Versetzrichtlinien ab Seite 47.

■ * Produktion nur auf Bestellung.

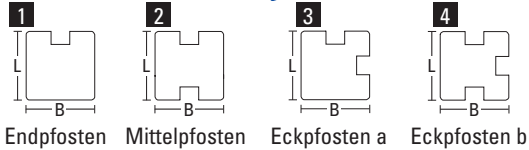
■ Nicht alle der aufgeführten Artikel können ab Lager ausgeliefert werden.

Garteneinfassungen

Schlitzpfosten

gegossen, vibriert, armiert

Siehe Farb- und
Strukturkarte



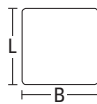
- Schlitzpfosten mit Nuten (4 cm) zum Einschieben von Stellriemen (Stellriemen siehe Seite 33)

Aussenmasse cm			Gewicht etwa	zementgrau	
L	B	H	kg/lfm	CHF/lfm	Katalog Seite
16	16	140–280	43	99.50	★ 99

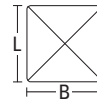
Hag- und Palisadenpfosten

gegossen, vibriert, armiert

- Mit Agraffen zum Befestigen eines Drahtgeflechts (gemäss Ihren Angaben)



Ausführung als
Palisadenpfosten



Ausführung
als Hagpfosten
mit Agraffen

Aussenmasse cm			Gewicht etwa	zementgrau	
L	B	H	kg/lfm	CHF/lfm	Katalog Seite
8	10	140–200	18	48.50	★ 99
10	10	140–290	24	48.50	★ 99
12	12	140–290	34,5	59.30	★ 99

Zuschläge: Kugelstrahlen einer Fläche pro lfm

15.80

eingefärbt (braun 610, rot 110, gelb 420 oder schwarz 320) pro lfm

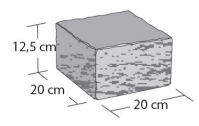
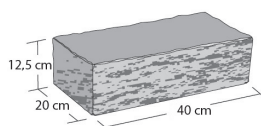
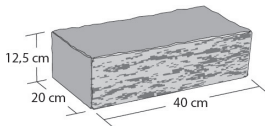
7.90

Hangsicherung, Gartenmauern

Gottardo Bruchsteinmauer in Trockenbauweise

gepresst, gebrochen, Standardfarbe: grau

- nicht für hohe Mauern verwenden



Ausführung	Aussenmasse cm			Gewicht etwa	Bedarf	grau	
	L	B	H	kg/Stück		CHF/Stück	Katalog Seite
Grundelement	40	20	12,5	24	20	10.20	■ ohne Abb.
Endelement	40	20	12,5	24	–	11.30	■ ohne Abb.
Halbendelement	20	20	12,5	12	–	9.–	■ ohne Abb.
Abdeckplatte	Als Abdeckplatten sind V-Stellriemen erhältlich						

- ★ Produktion nur auf Bestellung.

- ■ Nur auf Bestellung lieferbar. Keine Lagerartikel.

Hangsicherungen

Pflanzenringe/Böschungssteine/Allan Block Stützmauer

Trockenbauweise, bepflanztbar



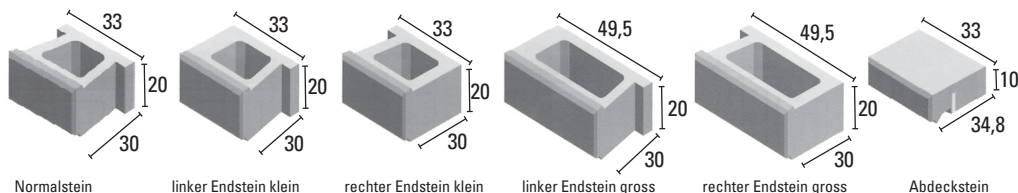
■ Pflanzenring gross

Ausführung	Aussenmasse cm			Gewicht etwa kg/Stück	Bedarf Stück/m ¹	grau	farbig	Katalog Seite
	VL	B	H			CHF/Stück	CHF/Stück	
Normalstein	43	48	30	44	2.6	11.–	–	ohne Abb.



■ Pflanzenring klein

Ausführung	Aussenmasse cm			Gewicht etwa kg/Stück	Bedarf Stück/m ¹	grau	farbig	Katalog Seite
	VL	B	H			CHF/Stück	CHF/Stück	
Normalstein	28	35	20	17	3.6	6.10	–	ohne Abb.



■ Allan Block Modularstützwände

Ausführung	Aussenmasse cm			Gewicht etwa kg/Stück	Bedarf Stück/m ²	grau	Muschelkalk	Katalog Seite
	L	B	H			CHF/Stück	CHF/Stück	
Normalstein	33	30	20	27	15	22.40	25.–	ohne Abb.
linker Endstein klein	33	30	20	27	–	33.60	37.60	ohne Abb.
rechter Endstein klein	33	30	20	27	–	33.60	37.60	ohne Abb.
linker Endstein gross	49,5	30	20	41	–	42.50	47.50	ohne Abb.
rechter Endstein gross	49,5	30	20	41	–	42.50	47.50	ohne Abb.
Abdeckstein	33	34,8	10	25,5	(3 St./m ¹)	30.90	34.50	ohne Abb.

■ Versetzrichtlinien ab Seite 47.

■ Nicht alle der aufgeführten Artikel können ab Lager ausgeliefert werden.

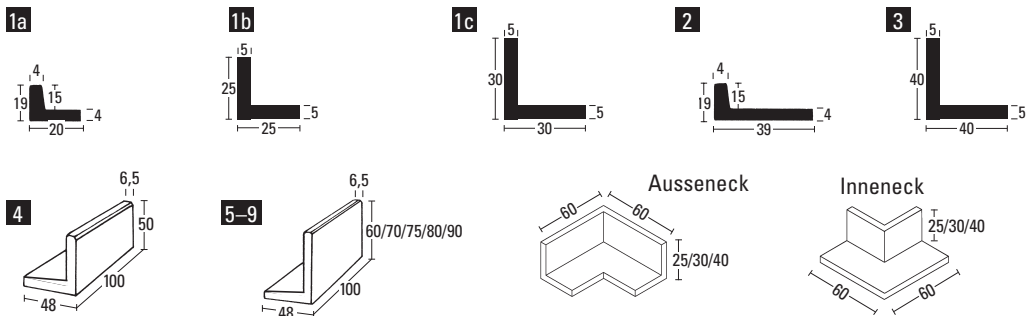
Hangsicherungen

Winklelemente

gegossen, vibriert, armiert, Kanten zum Teil gefast



- Die Sichtflächen der Winklelemente 4 und 5–9 sind abgerieben.
- Die Sichtflächen der Winklelemente 1a, 1b, 1c und 3 sind schalungsglatt.
- Die Winklelemente dürfen nicht über die Oberkante hinaus mit Erde hinterfüllt werden.
Für hohe Böschungen nicht brauchbar.



Nr.	Ausssenmasse cm			Gewicht etwa kg/Stück	zement- grau CHF/Stück	z'grau leicht oder grob gestrahlt CHF/Stück	eingefärbt leicht oder grob gestrahlt CHF/Stück	Juraspfitt eingefärbt gestrahlt CHF/Stück	Granitpfitt (grau oder bordeaux) gestrahlt CHF/Stück	Katalog Seite
	L	B	H							
1a	100	20	19	40	66.80	93.70 ★	115.80 ★	151.50 ★	167.– ★	102/103
1b	100	25	25	54	85.30	111.90 ★	134.20 ★	170.20 ★	184.90 ★	ohne Abbildung
1c	100	30	30	66	89.90	117.80 ★	141.60 ★	179.– ★	194.80 ★	ohne Abbildung
2	100	39	19	60	84.90	111.50 ★	133.60 ★	169.40 ★	184.10 ★	102/103
3	100	40	40	86	118.20	144.90 ★	167.– ★	203.– ★	218.50 ★	ohne Abbildung
4	100	48	50	150	173.70	209.40 ★	240.90 ★	268.20 ★	289.60 ★	102/103
5	100	48	60	165	227.30	276.10 ★	309.90 ★	354.40 ★	376.20 ★	102/103
6	100	48	70	180	227.30	276.10 ★	309.90 ★	354.40 ★	376.20 ★	102/103
7	100	48	75	187,5	227.30	276.10 ★	309.90 ★	354.40 ★	376.20 ★	102/103
8	100	48	80	195	227.30	276.10 ★	309.90 ★	354.40 ★	376.20 ★	102/103
9	100	48	90	210	227.30	276.10 ★	309.90 ★	354.40 ★	376.20 ★	102/103

Ausführung	Gewicht etwa	CHF/Stück	CHF/Stück	CHF/Stück	CHF/Stück	CHF/Stück	Katalog Seite
Aussenecken 90° Herstellbar für Win- kel Nr. 1b, 1c und 3	56 (1b)	★	–	–	–	–	ohne Abbildung
	67 (1c)	125.–	–	–	–	–	
	87 (3)	–	–	–	–	–	
Innenecken 90° Herstellbar für Win- kel Nr. 1b, 1c und 3	47 (1b)	★	–	–	–	–	ohne Abbildung
	52 (1c)	125.–	–	–	–	–	
	55 (3)	–	–	–	–	–	

Zuschläge: Gehrungszuschlag pro Stück 33.40
(Gehrungen nur herstellbar bei Winkel Nr. 4 und 5–9)

- Versetzrichtlinien ab Seite 47.
- ★ Produktion nur auf Bestellung.
- Nicht alle der aufgeführten Artikel können ab Lager ausgeliefert werden.

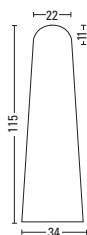
Gestaltungselemente

Wehrsteine, Säulen

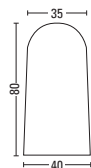
gegossen, vibriert, unarmiert

Siehe Farb- und Strukturkarte

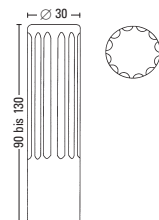
■ Typ A



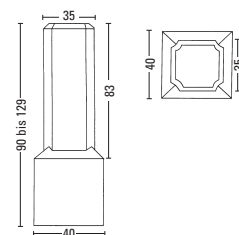
■ Typ B



■ Typ C



■ Typ D



Typ	Gewicht etwa	z'grau leicht oder grob gestrahlt	eingefärbt leicht oder grob gestrahlt	Jurasplitt eingefärbt gestrahlt	Granitsplitt (grau oder bordeauxrot) gestrahlt	Katalog Seite
	kg/Stück	CHF/Stück	CHF/Stück	CHF/Stück	CHF/Stück	
A	175	292.50 ★	325.40 ★	334.90 ★	341.70 ★	104
B	215	292.50 ★	325.40 ★	334.90 ★	341.70 ★	104
C	140–200	389.30 ★	431.90 ★	441.80 ★	450.10 ★	104
D	270–420	431.90 ★	468.20 ★	478.– ★	486.20 ★	104

Skulpturkugeln

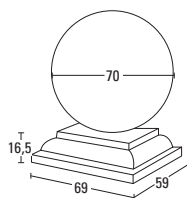
gegossen, vibriert, unarmiert

Siehe Farb- und Strukturkarte

■ Typ Kugel Ø 70 cm

■ Typ Kugel Ø 45 cm

■ Typ Kugel Ø 30 cm



■ Typ Sockel

Typ	Gewicht etwa	z'grau leicht oder grob gestrahlt	eingefärbt leicht oder grob gestrahlt	Jurasplitt eingefärbt gestrahlt	Granitsplitt (grau oder bordeauxrot) gestrahlt	Katalog Seite
	kg/Stück	CHF/Stück	CHF/Stück	CHF/Stück	CHF/Stück	
Kugel Ø 70 cm	430	705.30 ★	730.90 ★	750.30 ★	760.– ★	104
Kugel Ø 45 cm	115	526.40 ★	553.90 ★	571.60 ★	581.20 ★	104
Kugel Ø 30 cm	30	167.60 ★	175.40 ★	182.– ★	185.10 ★	104
Sockel 69/59/16,5 cm	80	109.50 ★	117.60 ★	123.80 ★	127.20 ★	104

■ Versetzrichtlinien ab Seite 47.

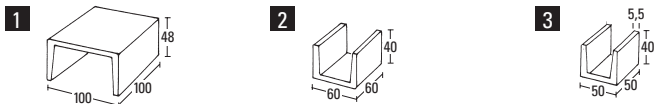
■ ★ Produktion nur auf Bestellung.

Gestaltungselemente

U-Steinelemente

gegossen, vibriert, armiert, Sitzfläche abgerieben

Siehe Farb- und Strukturkarte

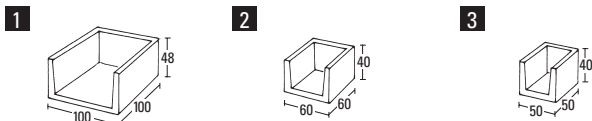


Nr.	Aussenmasse cm			Gewicht etwa kg/Stück	zement-grau	z'grau leicht oder grob gestrahlt	eingefärbt leicht oder grob gestrahlt	Jurasplitt eingefärbt gestrahlt	Granitsplitt (grau oder bordeaux) gestrahlt	Katalog Seite
	L	B	H		CHF/Stück	CHF/Stück	CHF/Stück	CHF/Stück	CHF/Stück	
1	100	100	48	290	230.50	★	–	–	–	105
2	60	60	40	105	149.40	★	–	–	–	105
3	50	50	40	95	81.20	–	–	–	–	105

U-Abschlusselemente

gegossen, vibriert, armiert, Sitzfläche abgerieben

Siehe Farb- und Strukturkarte

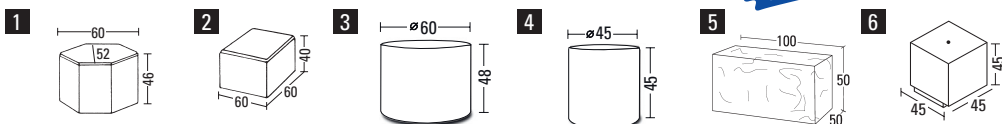


Nr.	Aussenmasse cm			Gewicht etwa kg/Stück	zement-grau	z'grau leicht oder grob gestrahlt	eingefärbt leicht oder grob gestrahlt	Jurasplitt eingefärbt gestrahlt	Granitsplitt (grau oder bordeaux) gestrahlt	Katalog Seite
	L	B	H		CHF/Stück	CHF/Stück	CHF/Stück	CHF/Stück	CHF/Stück	
1	100	100	48	340	260.30	★	–	–	–	105
2	60	60	40	120	155.90	★	–	–	–	105
3	50	50	40	115	84.50	–	–	–	–	105

Abschränkungssockel

gegossen, vibriert, unarmiert

Siehe Farb- und Strukturkarte



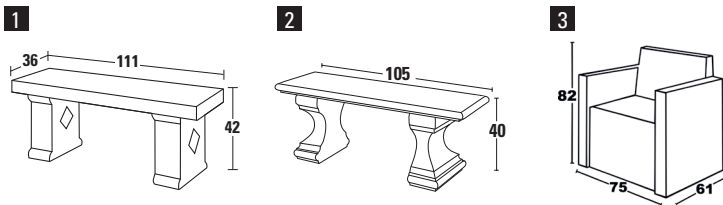
Nr.	Aussenmasse cm			Gewicht etwa kg/Stück	z'grau leicht oder grob gestrahlt	eingefärbt leicht oder grob gestrahlt	Jurasplitt eingefärbt gestrahlt	Granitsplitt (grau oder bordeauxrot) gestrahlt	Katalog Seite				
	L	B	H		CHF/Stück	CHF/Stück	CHF/Stück	CHF/Stück					
1	52	60	46	260	213.–	★	266.90	★	284.10	★	288.80	★	105
2	60	60	40	340	213.–	★	266.90	★	284.10	★	288.80	★	105
3	∅	60	48	325	265.–	★	–	–	–	–	–	–	ohne Abbildung
4	∅	45	45	171	205.90	★	–	–	–	–	–	–	ohne Abbildung
5	100	50	50	600	307.70	★	Ausführung: grau Felsstruktur			–	–	ohne Abbildung	
6	45	45	45	220	224.40	–	Ausführung: Cube45 in grau schalungsglatt			–	–	ohne Abbildung	

★ Produktion nur auf Bestellung.

Gestaltungselemente

Beton-Sitzbank, -Sessel

gegossen, vibriert, armiert, zum Teil gefast, einteilig, dreiteilig



Nr.	Aussermasse cm			Gewicht etwa	z'grau leicht oder grob gestrahlt	eingefärbt leicht oder grob gestrahlt	Jurasplitt eingefärbt gestrahlt	Granitsplitt (grau oder bordeauxrot) gestrahlt	Katalog Seite				
	L	B	H										
1	111	36	42	135	173.70	★	208.50	★	249.50	★	260.40	★	106
2	105	36	40	120	142.10	★	170.50	★	205.20	★	213.–	★	ohne Abb.
3	61	75	82	580	855.40	★	Ausführung: grau schalungsglatt			ohne Abb.			

Beton-Kleinelemente

gegossen, vibriert

■ Als Verzierung

Sujet	Gewicht etwa kg/Stück	Diverse Ausführungen auf Anfrage erhältlich	
		CHF/Stück	Katalog Seite
	14	32.–	★ 106
	15	32.–	★ 106
	12	32.–	★ 106
	17	76.10	★ 106
	8	76.10	★ ohne Abb.

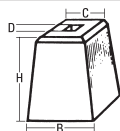
■ ★ Produktion nur auf Bestellung.

Sonderelemente

Sockel

unarmiert

1-2

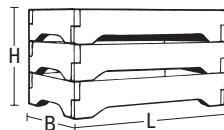


	Aussenmasse cm				Lochtiefe	Gewicht etwa	zementgrau	
Nr.	H	B	C	D		kg/Stück	CHF/Stück	Katalog Seite
1	40	25	18	7	20	45	53.50	107
2	50	30	22	9	30	75	62.30	107

Kompostbehälter

gegossen, vibriert, armiert

1-6

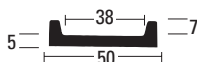


	Aussenmasse cm			Gewicht etwa	zementgrau	
Nr.	L	B	H	kg/Stück	CHF/Stück (= 12 Einzelemente)	Katalog Seite
1	100	100	90	360	364.10	107
2	100	150	90	450	441.50	107
3	150	150	90	540	520.60	107
4	100	200	90	540	520.60	107
5	150	200	90	630	620.50	107
6	200	200	90	720	711.60	107

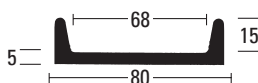
Beton-Wegschalen

gegossen, vibriert, armiert

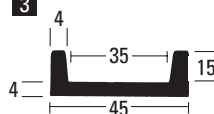
1



2



3



4



	Aussenmasse cm			Gewicht etwa	zementgrau	
Nr.	L	B	H	kg/Stück	CHF/Stück	Katalog Seite
1	100	50	12	68	53.-	107
2	100	80	20	130	74.20	107
3	100	45	19	80	77.50	107
4	100	45	39	135	103.90	107

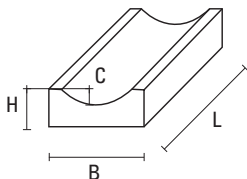
■ Nicht alle der aufgeführten Artikel können ab Lager ausgeliefert werden.

Sonderelemente

Entwässerungsschalen

gegossen, vibriert, unarmiert

1

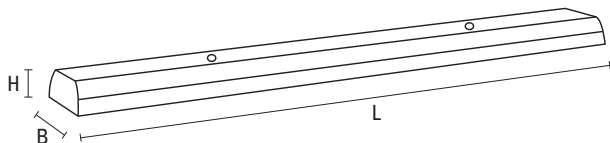


	Aussenmasse cm			Tiefe	Gewicht etwa	zementgrau	
Nr.	L	B	H	C	kg/Stück	CHF/Stück	Katalog Seite
1	100	30	12	5	69	77.-	ohne Abbildung

Radabweiser

gegossen, vibriert, armiert

1



	Aussenmasse cm			Aussparungen	Gewicht etwa	zementgrau	
Nr.	L	B	H	Ø in mm	kg/Stück	CHF/Stück	Katalog Seite
1	200	28	10	2 × 16	122	112.-	ohne Abbildung

■ Nicht alle der aufgeführten Artikel können ab Lager ausgeliefert werden.

Sonderelemente

Beton-U-Formen für Treibbeetkasten

gegossen, vibriert, armiert, Stücklänge 1 m, zementgrau

Nr.	Technische Zeichnung im Querschnitt	Gelände Art	Element Typ	CHF/Stück	Katalog Seite
1		Flaches Gelände Südhang 0-5 %	U-Form Winkel	161.20 ★ 146.40 ★	108
2		Flaches Gelände Südhang 0-5 %	U-Form Winkel	172.40 ★ 166.20 ★	108
3		Südhang 6-9 %	U-Form Winkel	198.70 ★ 181.40 ★	108
4		Südhang 10-12 %	U-Form Winkel	198.70 ★ 181.40 ★	108
5		Südhang 10-15 %	U-Form Winkel	198.70 ★ 181.40 ★	108
6		Südhang 12-15 %	U-Form Winkel	198.70 ★ 181.40 ★	108
7		Südhang 20-25 %	U-Form Winkel, nieder Winkel, hoch	198.70 ★ 181.40 ★ 181.40 ★	108
8		Nordhang 5 %	U-Form Winkel, nieder Winkel, hoch	198.70 ★ 181.40 ★ 181.40 ★	108

Doppelkasten-U-Formen

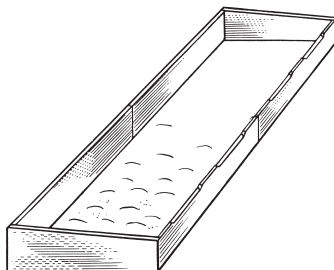
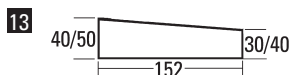
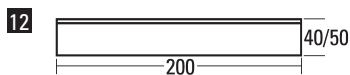
9		Doppelkasten, U-Form Winkel	196.10 ★ 178.- ★	108
10		Doppelkasten, U-Form Winkel	207.90 ★ 183.60 ★	108

- ★ Produktion nur auf Bestellung.
- Gewicht (siehe Katalog Seite 108).

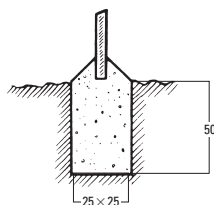
Sonderelemente

Betonbretter für Treibbeetkasten

gegossen, vibriert, armiert



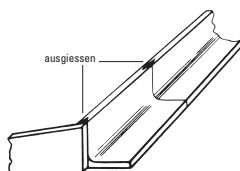
Nr.	Aussenmasse cm			Gewicht etwa kg/Stück	zementgrau		Katalog Seite
	L	B	D		CHF/Stück		
11	200	30	5	69	114.40	★	108
	200	40	5	93	125.20	★	108
12	200	40	5	96	125.20	★	108
	200	50	5	120	136.-	★	108
13	152	30/40	5	64	84.10	★	108
	152	40/50	5	82	94.70	★	108



Montage der Betonbretter

Die Betonbretter werden vorteilhaft alle 2 Meter auf einer Betonunterlage montiert.

Die Plattenstösse werden mit Zementmörtel ausgegossen.



Montage der U-Formen

Die Stösse der U-Formen werden mit Vorteil unterbetoniert und mit Zementmörtel ausgegossen. Bei provisorischen Anlagen genügt eine Sandunterlage.

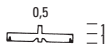
★ Produktion nur auf Bestellung.

Verlegegeräte, Hilfsmittel

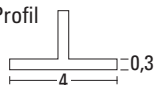
Elektro-Vakuumpumpe (zum Verlegen von Grossformatplatten)	Mietpreis nach Absprache
Plattenheber verstellbar für Plattenbreiten 40 bis 60 cm	CHF 44.30/Stück
Palettengabel (leihweise)	Depot/Stück CHF 606.–
Hebegurten mit Abreibschutz (Tragfähigkeit direkt je nach Typ bis 4000 kg, L = 4 m)	Preis auf Anfrage

Zubehör für Platten

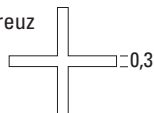
■ Gummilager



■ Fugen-T-Profil



■ Fugenkreuz



Modell	Fugenbreite	Verpackungseinheit	Bedarf/ Stück pro GWP Kreuzfuge	Bedarf/ Stück pro GWP Läuferverband	CHF/ Einheit
Gummilagerringe	5 mm	200/Karton	1	–	ab 3.50/Stück
Fugenkreuze	3 mm	100/Sack	1	–	33.–/100 Stück
Fugen-T-Profil	3 mm	100/Sack	–	2	33.–/100 Stück

Sonstiges

Diamant-Trennscheiben, verschiedene Grössen und Ausführungen	Preis auf Anfrage
Stein-Trennscheiben	Preis auf Anfrage
Sand etwa 500l (nur mit Materiallieferung) (exkl. Big Bag CHF 30.80)	CHF 84.50
Splitt etwa 500l (nur mit Materiallieferung) (exkl. Big Bag CHF 30.80)	CHF 84.50
Steinfix, Bündinhalt: 25 Stäbe à 2 m = 50 m (auch mit Netz erhältlich)	Preis CHF 4.20/m ¹

Reinigungs-, Imprägnier- und Pflegemittel

Produktbezeichnung	Einheit	CHF/ Einheit
BPB Ölentferner-Spray (zur Entfernung partieller Ölverschmutzungen)	Sprühflasche à 500 ml	32.50
BPB Kalkex-Öko (zur Entfernung von Kalk)	Flasche à 1 kg	12.90
HMK R197 Exterior Cleaner (Konzentrat)	Flasche à 1 Liter	29.40
Altec T111 Universalreiniger (zur Unterhaltspflege von imprägnierten Flächen)	Flasche à 1 Liter	33.–
BPB Imprägnierung Perfect (farbneutrale Imprägnierung)	Flasche à 1 kg	25.40
HMK R165 (zur Entfernung von Kalkausblühungen)	Flasche à 1 Liter	25.80
HMK R195 Outdoor Cleaner	Flasche à 1 Liter	24.90

Weitere Reinigungsmittel auf Anfrage.

Die Anwendung erfolgt auf eigene Gefahr. Vor der Reinigung/Anwendung ist immer ein Test an unauffälliger Stelle durchzuführen.

Informationen und Datenblätter unter www.zementwaren.ch

Werkstoff Beton

Der Baustoff **Beton wird aus Naturprodukten hergestellt**. Zement (=gebrannter Kalk und Ton), Kies, Sand und Wasser sind die Hauptbestandteile. Um bestimmte Eigenschaften zu erreichen, werden je nach Anwendungsbereich Betonzusatzmittel (=Verarbeitungshilfen, Frostschutzmittel, Luftporenbildner, Abbindebeschleuniger usw.) sowie Farbstoffe hinzugefügt. Der Werkstoff Beton kann grosse Druckkräfte aufnehmen, die Zugfestigkeit ist jedoch gering. Aus diesem Grund wird bei der Elementherstellung zur Erhöhung der Belastbarkeit Armierungsstahl eingelegt. Unter Temperatureinflüssen verhält sich Stahl gleich wie Beton. Der Beton braucht etwa einen Monat, bis er genügend Festigkeit erreicht hat, um seine Funktion zu erfüllen.

Oberflächenstruktur

Betonprodukte können oberflächlich Poren oder auch Haarrisse aufweisen, was werkstoffbedingt und unvermeidbar ist. Auf die Qualität der Betonelemente hat dies keinen Einfluss. **Poren und Haarrisse stellen grundsätzlich keine technische Beeinträchtigung dar**. Vorteile wie verbesserte Griffigkeit und sichere Begehbarkeit im nassen Zustand sind durch eine raue Oberfläche besser erfüllt als durch eine sehr glatte. Bedingt durch die je nach Produkt unterschiedlichen Fertigungsverfahren und Zeitfaktoren, können trotz gleicher Mischungszusammensetzung und Farbgebung die hergestellten Produkte unterschiedliche Oberflächen und Strukturen aufweisen. Bei Waschbetonplatten sind kleine Unebenheiten und Wölbungen der Oberfläche auf das verwendete Verzögererpapier zurückzuführen und stellen keinen Mangel dar.

Frost- und Tausalzbeständigkeit

Vakuumierte sowie gegossene und vibrierte Produkte aus Luftporenbeton sind widerstandsfähig gegen Frost und mässige Mengen von Tausalz. Trotzdem ist beim Winterdienst Vorsicht geboten. **Salz greift Beton an!** Für Schäden wegen zu starken Salzens (vor allem im noch jungen Betonalter) können keine Beanstandungen entgegengenommen werden. Geben Sie anderen Streumitteln den Vorzug.

Kalkausblühungen

Das Erhärten von Beton ist ein chemischer Vorgang. Als Nebenprodukt entsteht freies, wasserlösliches Calciumhydroxid, welches durch die Poren unter Einwirkung von Regen und Tau an die Betonoberfläche tritt. Mit der Kohlensäure der Luft bildet sich weisses, schwer lösliches Calciumcarbonat. Optisch erkennt man **Kalkausblühungen** als gelbliche oder weisliche Schleier, Flecken, Umrundungen und Krusten auf dem Betonprodukt. **Sie sind technisch nicht vermeidbare Eigenschaften des Betons und führen zu keiner Qualitätseinbusse des Produkts**. Kalkausblühungen werden durch das weiche Regenwasser (Schwefeldioxid im Regen beschleunigt den Vorgang) wieder abgetragen. Dies kann bis zu drei Jahre dauern. Es entstehen weniger Kalkausblühungen, wenn die



Extrembeispiel von Ausblühungen



Zur Hälfte gereinigte Betonplatte

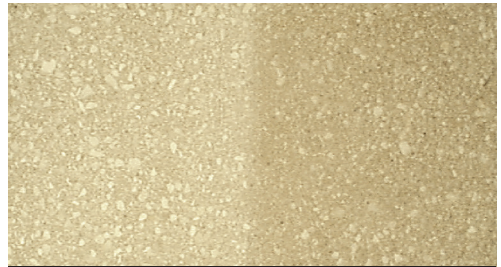
Betonprodukte vor dem Versetzen trocken gelagert und innert ein bis zwei Wochen eingebaut werden. Da Verpackungsfolien sowie das Abdecken mit Plastik die Bildung von Schwitzwasser begünstigen, sollten zu lange Lagerzeiten auf der Baustelle unter den geschilderten Bedingungen vermieden werden. **Bei Gehwegplatten sowie Verbundsteinbelägen ist der Entwässerung grösste Aufmerksamkeit zu schenken.** Der jeweilige Aufbau der Fundations- und Bettungsschicht ist immer so zu wählen, dass keine Staunässe entsteht (mind. 3% Gefälle, eine mind. 3 bis 5 cm starke Splittschicht, keine durch Laub verstopften Abläufe). Bodenbeläge sind mit gleichmässig breiten Fugen (Kleinformat 3 bis 5 mm, Grossformat mind. 10 mm) zu verlegen. Eine fugenlose Verlegung behindert das rasche Abdampfen des eindringenden Wassers, was bei den einzelnen Platten zu dunklen Rändern und Ausblühungen im Randbereich führen kann. Bei überdachten Sitzplätzen können Ausblühungen stärker in Erscheinung treten. Es empfiehlt sich der Einsatz von speziellen Reinigungsmitteln, wo ein Auswaschen durch weiches Regenwasser nicht möglich ist. **Beim Einsatz von Pflegeprodukten ist es ratsam, an einer unauffälligen Stelle zuerst einen Versuch zu machen.**

Massdifferenzen

Aufgrund der Plastizität des Betons bei sofort ausgeschalteten frischen Betonprodukten können Massdifferenzen auftreten. Auch die nicht vermeidbare Abnutzung der für vorfabrizierte Betonprodukte verwendeten Schalungen führt zu Massdifferenzen. Diese sind zu tolerieren, sofern sie innerhalb des in den einschlägigen Normen festgelegten Rahmens liegen.

Farbabweichungen

Zur Herstellung von Betonwaren werden natürliche Rohstoffe verwendet. Hauptbestandteile sind Zement, Sand, Kies, Splitt und Wasser. Für eingefärbte Produkte werden von uns hochwertige und beständige Eisenoxid und Titanoxidfarben verwendet. **Alle diese Rohstoffe unterliegen Farbschwankungen, die Auswirkungen auf die Farbe des Endproduktes haben.** Je nach Farbe des Zementes, Herkunft des Sandes, Auswahl des Kieses oder der gerade abgebauten Gesteinsader im Steinbruch variieren die Farbe und Struktur der Rohstoffe. Auch unterschiedliche Fertigungsmethoden (gegossen oder gepresst, vakuumiert) und die Herstellungszeit (Winter, Sommer, Luftfeuchtigkeit) führen zu farblichen Unterschieden.



Alterungsprozess von Gartenplatten
(rechts gealterte Hälfte)

Farbliche Unterschiede bei Betonprodukten mit unterschiedlichem Produktionsdatum lassen sich nicht vermeiden. Dies ist vor allem bei Nachbestellungen zu beachten. Durch Abwitterung und Beanspruchung werden diese Differenzen jedoch grösstenteils wieder ausgeglichen, so dass ein relativ gleichmässiger, natürlicher Gesamteindruck entsteht.

Die fortlaufende Alterung und die Beanspruchung verändern die Betonoberfläche; Hauptgrund sind Witterungseinflüsse und Verunreinigungen der Luft. Jurakalksteine werden z.B. mit zunehmendem Alter (sobald sie der Bewitterung ausgesetzt sind) gelber, da der Stein leicht eisenoxidhaltig ist und durch das Kugelstrahlen nach der Produktion die Kalksteine tendenziell weisser werden. Lagerware kann aus diesen Gründen farblich von den in der Broschüre abgebildeten Produkten abweichen. **Vereinbarungen über gewünschte Farben und Strukturen können deshalb nicht nach «Mustern» im juristischen Sinne getroffen werden.** Geringfügige Abweichungen in Farbe und Struktur sind auf die natürlichen Eigenschaften des Betons zurückzuführen; sie beeinträchtigen den Gebrauchswert der Betonwaren nicht und sind kein Grund für Beanstandungen. Mängelrügen aufgrund von Farbabweichungen können deshalb nicht akzeptiert werden.

Einsatzbereich der Produkte mit unterschiedlichen Strukturen und Farben

Je nach Verwendungszweck und Anspruch an die Erscheinung ist das Betonprodukt zu wählen. **Wer hohe Ansprüche an die Optik sowie Ästhetik eines Produktes stellt, wählt mit Vorteil ein kugelgestrahltes Betonelement mit hohem Anteil an sichtbarem Naturstein.** Unbehandelte Standardbetonprodukte dürfen nur für eher anspruchslöse Flächen verwendet werden. Lassen Sie sich persönlich beraten, um Missverständnisse zu vermeiden. Reklamationen, die sich auf

Technischer Anhang

«mangelhafte Ästhetik» stützen, berechtigen nicht zu Preisinderung oder Austausch der Ware. An Kaufinteressenten abgegebene Musterplatten sollen nur die Struktur und das Farbgefüge aufzeigen ohne Gewähr auf Farbabweichungen (kein Kauf nach Muster). Beachten Sie bitte, Betonerzeugnisse sind Produkte mit natürlichen Ausgangsstoffen, bei denen selbst unter sorgfältigster Beachtung und Kontrolle aller für die Erzielung eines gleichmässigen Aussehens wichtigen Eigenschaften Fertigungsschwankungen auftreten können.

Auslieferung/Verarbeitung

Die Ware ist bei Übernahme sofort zu prüfen. Fehllieferungen (falsche Stückzahlen, falsche Produkte und Mängel qualitativer Hinsicht) sind uns unverzüglich mitzuteilen. **Nachträgliche Beanstandungen, insbesondere nachdem die Ware eingebaut oder verarbeitet ist, können nicht akzeptiert werden.** Gartenbauprodukte sind für strapazierte Anwendungsgebiete konzipiert und können transportbedingt Scheuerspuren aufweisen. Durch natürliche Bewitterung und Benutzung nutzen sich diese wieder ab. Die Verarbeitung darf ausschliesslich nur durch fachmännisch ausgebildetes Personal erfolgen, unter Verwendung von dem Produkt entsprechenden Verlegewerkzeugen. Beim Versetzen von Betonteilen sind Fugen vorzusehen. Fugenloses Verarbeiten führt wegen der üblichen Masstoleranzen zwangsläufig zu Kantenbrüchen und Rissen.

Verschmutzungen/Pflege der Betonprodukte

Im Freien sind Verschmutzungen nicht zu vermeiden. Natürliche Schmutzpartikel wie Staub, Russ und Asche (aus Niederschlägen), Pflanzenteile, Herbstlaub, Kohlestaub bei der Feuerstelle, aber auch Eisenoxid in der Nähe von Metallteilen oder Gummiabrieb auf befahrbaren Flächen führen zu Verfärbungen. **Der Ursprung der daraus entstandenen Verfärbung liegt in der natürlichen Verschmutzung und nicht in den Betonprodukten.** Sollten solche Verfärbungen und Verschmutzungen einmal wirklich stören, kann die Betonoberfläche mit einem Hochdruckreiniger (Achtung: genügend Abstand zu Fugen und Fugenmaterial wahren) und wenn nötig mit einem speziellen Reinigungsmittel wieder in einen ansprechenden Zustand versetzt werden.

Entfernung von Kalkausblühungen

Produkte
BPB Spezial Reiniger
KUKÜ-MURO

Hersteller
Trutmann
Lithofin AG

Funktion

Mit einem Zementschleierentferner können Ausblühungen, Rostflecken sowie andere hartnäckige Verschmutzungen wirksam gereinigt werden (Bild 1).



(Bild 1)

Typische Kalkausblühungen auf Terrassenbelag.

Vorbereitung/benötigte Putzutensilien und Hilfsmittel
Breiter Eimer, Aufwascher mit Schwamm und Ausdrückvorrichtung (Bild 2), Gartenschlauch, Kunststoffbürste, Litermass zur genauen Dosierung, Bauplastik, Schere und Klebband.



(Bild 2)

Putzutensilien und Hilfsmittel.

Gebrauchsanweisung

Vor dem Einsatz des Reinigers entfernt man zunächst losen Schmutz, wie Blätter, Erde usw. von der Belagsoberfläche. Säureempfindliche Gegenstände (Gartenmöbel, Gartenschmuck) aus poliertem Marmor, Edelstahl, Chrom, Eloxal usw. werden abgeräumt. **Auf Terrassen vorhandene Dachrandbleche, Metallgeländer und Verkleidungen aus Kupferblech oder anderen säureempfindlichen Metallen sind durch Bauplastik vor einer möglichen Säureeinwirkung wirksam zu schützen** (Bild 3). Für den sparsamen Verbrauch des Reinigungsmittels sowie einen gleichmässigen Rei-



(Bild 3)
Metalle sind mit Plastik zu schützen.

nigungseffekt ist der Einsatz eines Aufwaschers mit Schwamm nötig. Um ein zu tiefes Eindringen des Reinigers in das Betonsteingefüge zu verhindern, wird die Belagsoberfläche und der Unterbau mit ausreichend Wasser solange vorgewässert, bis die Sättigung des Betonbelags zu beobachten ist (Bild 4). Das Reinigungsmittel wird nun je nach Verschmutzungsgrad im Verhältnis 1:5 bis 1:20 mit Wasser verdünnt. **Die Dosierung muss in Versuchen an einer unauffälligen**



(Bild 4)
Vornetzen.

Stelle ermittelt werden. Nun wird die Platten- oder Verbundsteinoberfläche gleichmässig mit der Reinigungsflüssigkeit benetzt. (Bild 5). Vorgängig wird der



(Bild 5)
Reinigungsvorgang.

Schwamm soweit ausgedrückt, dass keine einseitigen Reinigungsmittelkonzentrationen auf vereinzelt Platten auftreten können. Vor allem bei eingefärbten Produkten können so irreversible Helligkeitsdifferenzen, die zur Beeinträchtigung des Gesamtbildes führen, verhindert werden. Die Säure für kurze Zeit einwirken lassen. Bei punktuell stark hervortretenden Flecken kann das Mittel mit einer Bürste zusätzlich leicht eingerieben werden. Mit einem fein dosierten Wasserstrahl wird nun die gelbliche Flüssigkeit Richtung Dachentwässerung bzw. Rasenfläche weggespült



(Bild 6)
Abspülen.

(Bild 6). Damit die Oberfläche von ungestrahlten Betonplatten und Verbundsteinen nicht zu stark vom eingesetzten Reiniger angegriffen wird, wählt man einen hohen Verdünnungsgrad. Das Reinigungsprozedere muss aus diesem Grund mit abnehmender Konzentration des Mittels ein- bis zweimal wiederholt werden. Zum Abschluss noch einmal kräftig nachwässern, um

Säurereste so zu verdünnen, dass keine schädliche Wirkung für Metalle, Isolation oder angrenzende Rasenflächen zu erwarten ist (Bild 7).



Hinweis

Bei abgeriebenen, unbehandelten oder schalungsglatten Platten ist der Einsatz säurehaltiger Reiniger nicht zu empfehlen. Die Zementhaut kann bei unsachgemässer Handhabung derart stark angegriffen werden, dass die Zuschlagskörnung hervortritt. Der Einsatz von Reinigungs- oder Pflegemitteln geschieht immer auf eigene Verantwortung. **Für Auskünfte und Beratung wenden Sie sich bitte direkt an den Reinigungsmittelhersteller** (siehe Seite 42).

Bodenbeläge

Bodenbeläge aus dem Werkstoff «Beton» sind Pflastersteine, Verbundsteine und Betonplatten. Sie dienen als Verschleisschicht und schützen die Tragschicht vor Witterungseinflüssen und Verkehrseinwirkungen. Im Weiteren lassen sie die variantenreiche Gestaltung von Nutzungsflächen zu. Aus Beton gefertigte Beläge finden Anwendung für Garagenzufahrten, Wintergärten, Freizeitanlagen, Spielplätze, Hauszufahrten, Vorplätze, Flachdächer, Terrassen, Hofflächen, Sitzplätze, Gehsteige, Wege, Parkplätze, Grossflächen, Wirtschaftsflächen, verkehrsberuhigte Zonen, Fussgängerzonen und befestigte Grünflächen. Für nicht befahrbare Bodenbeläge eignen sich Gehweg-, Terrassen- und Innenbereichsplatten sowie Pflaster- und Verbundsteine mit einer Materialstärke von 3 bis 6 cm. Für befahrbare Bodenbeläge empfehlen wir Vakuum-Platten mit erhöhter Druck-, Frost- und Tausalzbeständigkeit sowie Pflästerungen mit einer Materialstärke von 6 cm beim Befahren mit Personenkraftwagen und von 8 bis 10 cm beim Befahren mit

Lastwagen. Für Sport- und Spielplätze stehen Gleitschutz- und Fallschutzplatten zur Verfügung; letztere schützen vor ernsthaften Verletzungen bei Fallhöhen je nach Produkt bis 1,7 oder bis 3,45 m.

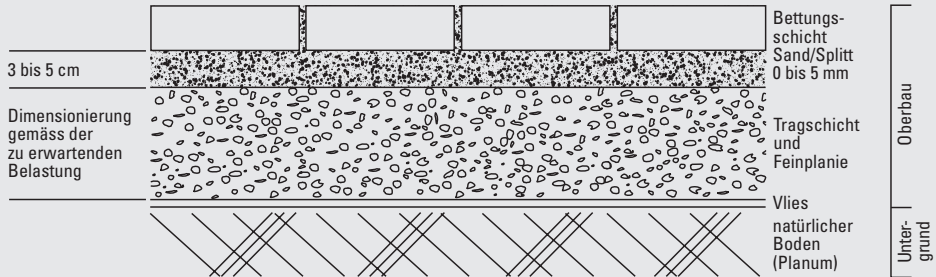
Für Plattenbeläge steht eine grosse Auswahl bezüglich Format, Farbe und Struktur zur Verfügung. Vorteile gegenüber Pflästerungen sind der einfachere Einbau und der geringere Fugenanteil. Mit einer Pflästerung kann hingegen Höhenunterschieden besser Rechnung getragen werden.

Pflästerungen

nicht befahrbar

Querschnitt

Fugen eingesandet,
Fugenbreite 3 bis 5 mm

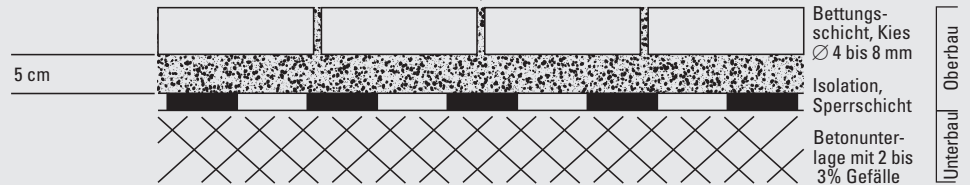


Pflästerungen

auf Balkonen oder Flachdächern nicht befahrbar

Querschnitt

Fugenbreite 3 bis 5 mm
(Abstandhalter)



dem Rütteln der Belag die Sollhöhe sonst unterschreitet. Abgezogen wird profiligerecht über Lehren (z.B. 3 bis 4 cm starke Form oder Rundrohre). Die fertig abgezogene Fläche darf weder verdichtet noch betreten werden.

Verlegung

Die Betonsteine sind in einem gleichmässigen Verband mit ausreichender Fugenbreite (3 bis 5mm) flucht- und winkel- und an den Fugen höhengleich zu verlegen. Die Betonsteine dürfen nicht im Kontakt verlegt werden, um Kantenabplatzungen zu verhindern. Die Fugen werden fortlaufend mit Brechsand gründlich eingesandet.

Abrütteln

Der trockene und absolut saubere Belag wird vom Aussenbereich zur Mitte hin mit einer geeigneten Rüttelplatte (mit Kunststoffmatte) bis zur Standfestigkeit eingerüttelt. Danach sind die Fugen erneut mit Brechsand zu schliessen.

Hinweise zum Verlegen

Um Farbunterschiede auszugleichen, empfiehlt es sich, beim Verlegen die Betonsteine aus mindestens vier Paletten zu mischen. Beschädigte Steine dürfen nicht verwendet werden.

Rasengittersteine

Rasengittersteine eignen sich für Parkflächen, verkehrsberuhigte Zonen oder behelfsmässige Zufahrten. Ein weiterer Einsatzbereich sind flache Böschungen. Vorteile sind die schnelle Versickerung von Oberflächenwasser sowie die grössere Grünfläche.

Einbau

Der Unterbau muss den Anforderungen entsprechend standfest und frostsicher sein. Die Verlegung erfolgt flucht- und an den Kanten höhengleich auf einer Bet tungsschicht. Zum Begrünen wird in die Kammern ein Humus-Splitt-Gemisch (Verhältnis 1:1) eingebracht.

Verlegerichtlinien

Der trockene und saubere Belag wird nun mit einer Rüttelplatte (mit Kunststoffmatte) abgerüttelt. Nun senkt sich das Humus-Splitt-Gemisch in den Kammern. Anschliessend wird mit Humus aufgefüllt und der Rasensamen von Hand ausgestreut.

Betonplatten

Unterbau/Bettungsschicht

Bei ausreichend tragfähigem, frostsicherem und wasserdurchlässigem Untergrund genügt der Einbau einer 10 cm starken wasserdurchlässigen Unterbauschicht aus Strassenkies 0 bis 20 mm. Auf diese leicht verdichtete Unterlage (Reinplanie) ist eine Splittschicht (Splitt-Sand-Gemisch 0 bis 6 mm) von 3 bis 5 cm aufzubringen und mit einer Latte abzuziehen.

Verlegung

Auf diese Splittschicht werden die Gehwegplatten wie folgt verlegt: Die Platten sind nicht im Kontakt zu verlegen, sondern es sind allseits Fugen (Kleinformat 3 bis 5 mm)

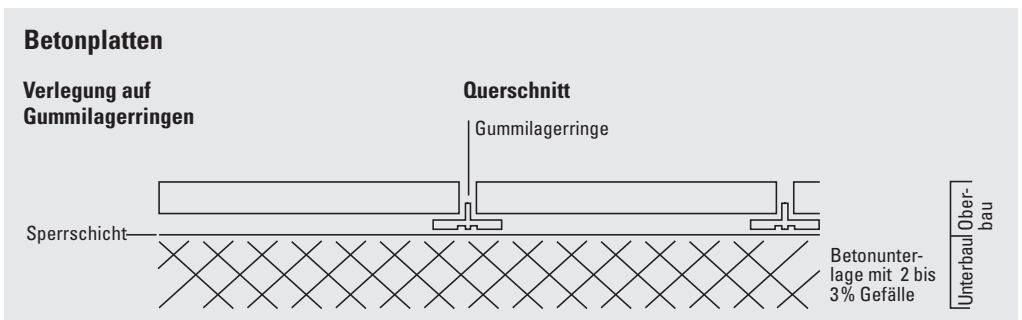
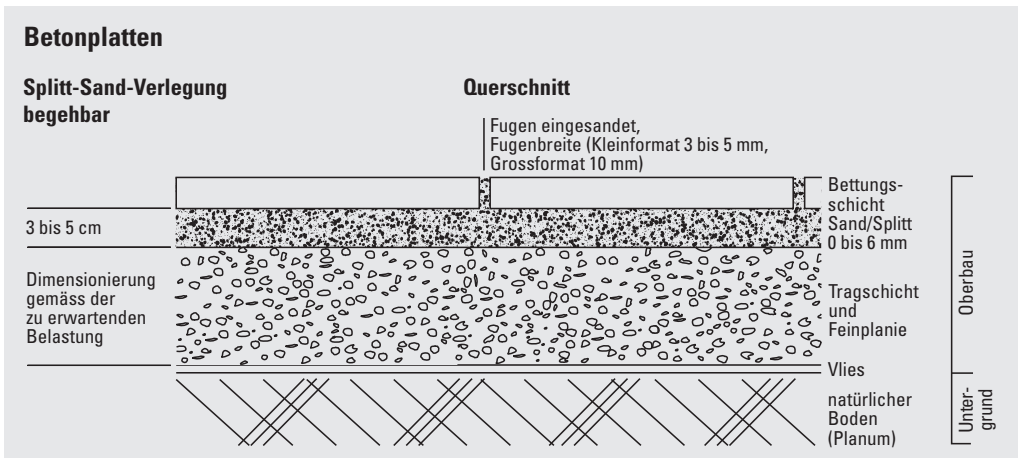
bis 5 mm, Grossformat 10 mm, Gummipplatten 4 mm) offen zu lassen. Die Platten sind mit einem Gummi- oder Holzhammer leicht anzuklopfen, damit die Höhe mit den bereits verlegten Platten übereinstimmt. Die Fugen müssen laufend mit Schnur oder Latte kontrolliert werden. Um produktionstechnisch nicht vermeidbare Masstoleranzen ausgleichen zu können, muss die genaue Flächenbreite und -tiefe durch Auslegen der Platten bestimmt werden.

Verfugen

Abschliessend werden die Fugen der verlegten Gehwegplatten mit lehmfreiem Feinsand (0 bis 3 mm) eingeschwennt. Um im Randbereich des Plattenbelages ein «Wandern» (klaffende Fugen) zu verhindern, können die Randplatten anbetoniert werden.

Verlegung auf Balkonen, Flachdächern usw.

Bei Plattenbelägen auf Balkonen oder Flachdächern ist der Entwässerung (Gefälle mind. 3%) grösste Aufmerksamkeit zu schenken. Ständig durchnässte Platten blühen aus. Auf einer Betonfläche werden



Verlegerichtlinien

Gehwegplatten mit Vorteil auf Gummi- oder Kunststoff-Lagerringen oder Ähnlichem (z.B. Mörtelplastiksäcke) verlegt. Eine Splittschicht ist nicht geeignet, da ein Splittbett das eindringende Wasser wie ein Schwamm zurückhält (=Ausblühungen).

Bei Verkehrsbelastung

Bei Plattenbelägen mit leichter Verkehrsbelastung (PW) wird auf dem tragfähigen, frostsicheren, lagenweise verdichteten Untergrund ein mindestens 10 cm Höher und wasserdurchlässiger Unterbeton (Gefälle mind. 3%) aufgebracht. Verlegt werden die Platten in einem 4 bis 5 cm Höhen wasserdurchlässigen Zement-Splitt-Mörtel-Bett. Auch hier ist der Entwässerung grösste Aufmerksamkeit zu schenken.

Wichtiger Hinweis

Aussenbereich

Nur sauberes Bettungs- und Fugenmaterial verwenden, sonst können Verfärbungen auftreten. Niemals ein Zement-Sand-Gemisch verwenden (dies würde zu einem Grauschleier führen). Auf Terrassen mit eloxiertem Randblech ist ein mindestens 2 cm breiter Abstand einzuhalten, um die Korrosion bestimmter Randbleche zu verhindern.

Innenbereich

Die ausgetrockneten Innenbereichsplatten sind vom Fachmann in möglichst trockener Bettungsschicht unter Verwendung von speziellem Mörtel zu verlegen. Bevor die Platten ausgefugt werden, muss die gesamte Unterkonstruktion komplett ausgetrocknet sein. Dies wird durch eine gute Belüftung oder spezielle Bauaustrocknungsgeräte erreicht. Ansonsten sind im Rand- und Innenbereich dunkle Wasserflecken und Ränder sowie Ausblühungen die Folge. **Achtung: Während des gesamten Verlegevorganges und Ausfugens darf der Belag niemals abgedeckt werden (z.B. Plastikfolie). Zuerst einige Tage austrocknen lassen!**

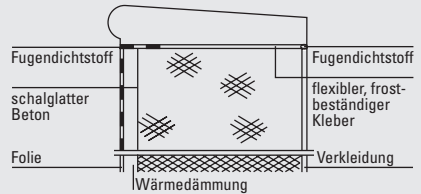
Schwimmbad-Randplatten

Verlegung

Auf die bestehende gereinigte und vorbereitete Bassinmauerkrone werden die Platten vollflächig mit einem frostbeständigen flexiblen Kleber verlegt. Die Platten dürfen nicht im Kontakt versetzt werden, sondern mit etwa 5 bis 6mm breiten Stossfugen. Die Eckelemente werden zuerst eingebaut, anschliessend werden von den Eckpunkten zur Mitte hin die geraden Normalelemente flucht-, winkel- und an den Fugen höhengleich verlegt (Kontrolle mittels Schnur). Das

Schwimmbad-Randplatten

Querschnitt



Passstück wird auf der Baustelle zugeschnitten. Die Abdichtung der Stossfugen zwischen den Elementen und den Längsfugen an den Innen- und Aussenseiten erfolgt durch einen dem Verwendungszweck entsprechenden Silikonkitt.

Verarbeitungshinweis für Kitten

Die Haftfläche aufrauen und reinigen (staub- und fettfrei), Fugenseiten mit Klebeband abdecken, evtl. grundieren, Voranstrich (Primer) auftragen, Fuge hinterfüllen (z.B. mit Rundschnur 10mm Durchmesser; spart Fugendichtstoff), Kitt einpressen (Hand oder Druckpistole). Achtung: Der Kitt muss das Kittprofil vollständig ausfüllen!

Stufen

Im Aussenbereich von Wohn- und Geschäftshäusern sowie Industrie- und Freizeitanlagen werden Block- und Winkelstufen eingesetzt. Die Winkelstufen dienen meist der Verkleidung von an Ort betonierten Treppen.

Einbau

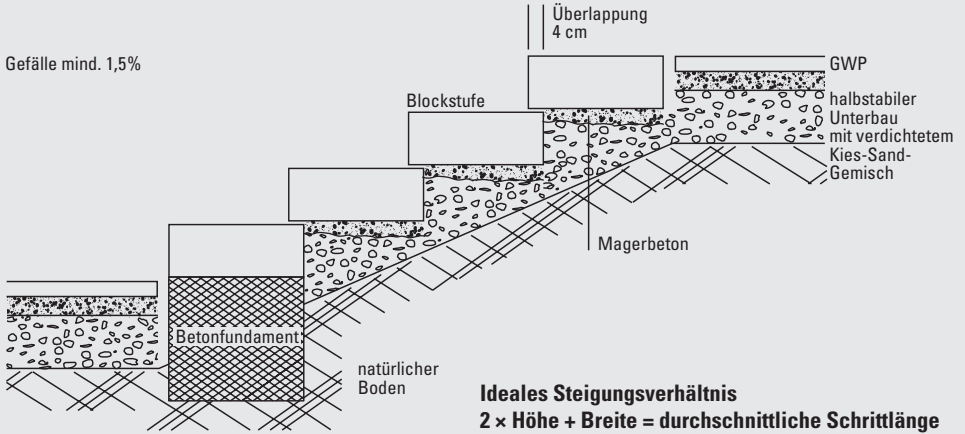
Voraussetzung für einen dauerhaften Einbau der Stufen ist ein tragfähiger, frostsicherer Untergrund. Auf diesem muss für die erste Stufe ein frostsicheres Betonflächenfundament erstellt werden. Anschliessend wird auf dem gewachsenen Boden eine frostsichere Kofferung (Kies-Sand-Gemisch mit regelmässiger Kornabstufung) aufgebracht und verdichtet. Die Blockstufen werden nun in einen etwas trockeneren Magerbeton (im Mittel 6 cm stark) gesetzt. Bei grösseren Treppenanlagen sowie speziellen Geländebedingungen sind zwei oder mehrere Streifenfundamente erforderlich. Die Streifenfundamente sind so herzustellen, dass alle Höhen, Breiten und Längen möglichst massgleich ausgeführt sind. Die Blockstufen können so mit wenig Mörtel versetzt werden. Um den Abfluss von Oberflächenwasser zu gewähr-

Stufen

kleinere Treppenanlagen

Gefälle mind. 1,5%

Querschnitt

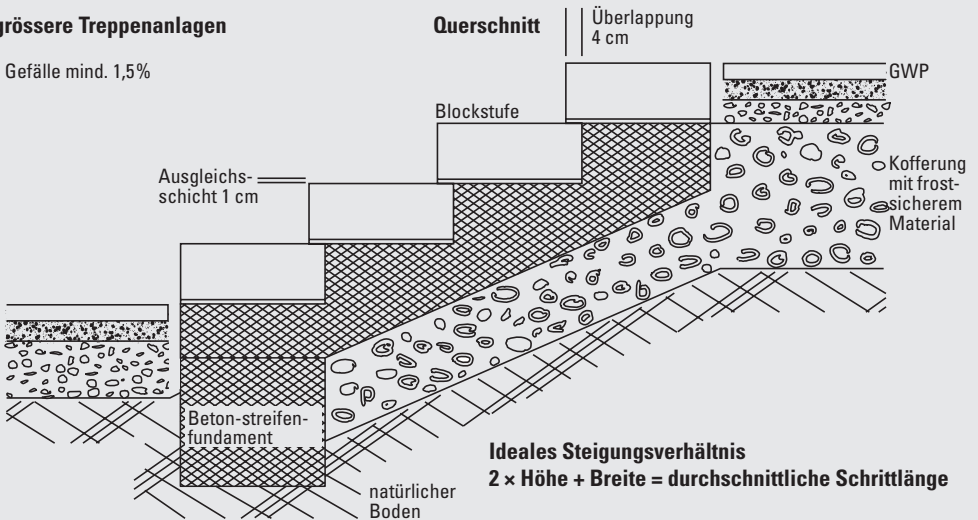


Stufen

grössere Treppenanlagen

Gefälle mind. 1,5%

Querschnitt



Stufen

Teilung

$\frac{1}{2}$	$\frac{1}{2}$
$\frac{1}{4}$	$\frac{1}{2}$
$\frac{1}{4}$	$\frac{1}{4}$

Teilung

$\frac{1}{3}$	$\frac{2}{3}$
$\frac{2}{3}$	$\frac{1}{3}$

Verlegerichtlinien

leisten, sind die Block- und Winkelstufen mit Gefälle nach vorne (etwa 5 bis 6 mm) zu verlegen. Die Stufen dürfen nicht im Kontakt versetzt werden, sondern mit etwa 5 bis 6 mm breiten Stossfugen. Die Überlappung bei Blockstufenverlegung beträgt etwa 4 cm.

Hinweis

Beim Nivellieren von Stufen darf keine Gewalt angewendet werden (Rissgefahr durch zu starkes Schlagen). Die Stufen dürfen nicht eingespannt werden.

Pflanzen- und Brunnenröge

Wichtiger Hinweis

Im Winter muss dafür gesorgt werden, dass kein Nässestau entsteht. In Brunnenrögen vorhandenes Wasser entleeren. Ansonsten droht Rissgefahr durch Frost.

Abschlüsse aus Stellriemen oder Bordsteinen

Die Trennung zwischen Bodenbelag und Rasen- oder Pflanzfläche erfolgt mittels eines Randabschlusses. Dies verhindert ein «Wandern» (klaffende Fugen unter Belastung) des Bodenbelags und schützt die Belagsränder vor Frosteinwirkung.

Einbau

Auf den tragfähigen und frostsicheren Untergrund werden die Betonelemente durchgehend flucht- und höhengleich in ein Betonfundament versetzt (bei geringer Belastung genügt es, nur die Stösse zu unter-

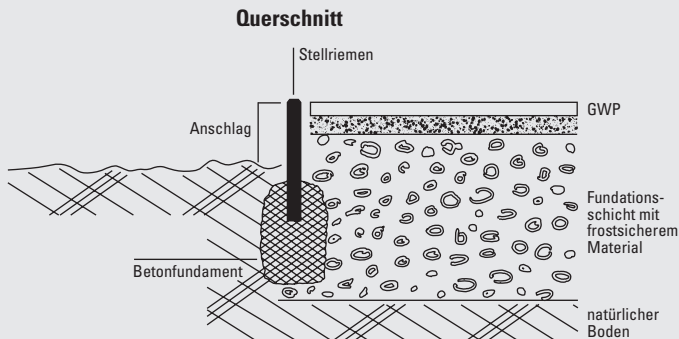
betonieren). Die Fugenbreite zwischen den einzelnen Elementen muss bei Stellriemen mindestens 4 bis 5 mm und bei Bordsteinen 10 mm betragen, ansonsten besteht die Gefahr von Kantenschäden. Die Fugen werden mit einem dauerelastischen Fugendichtstoff oder Mörtel ausgefüllt. Bei Bordsteinen ist zudem alle 8 bis 10 lfm eine Bewegungsfuge einzuplanen. Die Höhe des Anschlags richtet sich nach den jeweiligen Anforderungen.

Palisadenwandbretter

Einbau

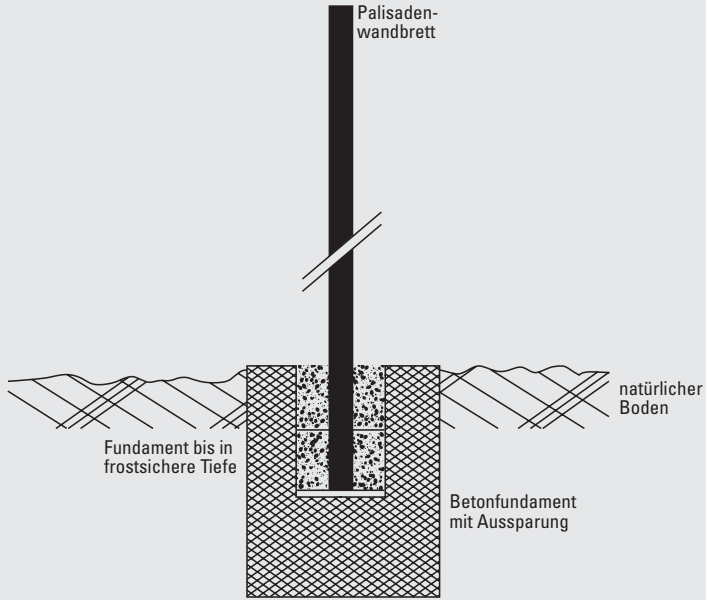
Der Untergrund des Grabens muss standfest und frostsicher sein. Die Grabenbreite muss nach der Höhe der fertig versetzten Palisaden bemessen sein (Höhe etwa 150 bis 200 cm/Grabenbreite etwa 40 bis 70 cm/Grabentiefe etwa 50 cm) oder nach Angaben eines Statikers. Als Fundamentbeton eignet sich ein Beton mit höherer Druckfestigkeit (etwa PC 200kg/m³). Um die Palisaden einbinden zu können, wird eine Aussparung von etwa 25 cm Tiefe und etwa 15 cm Breite ausgebildet. Als Hilfsmittel beim Versetzen mit dem Kran dienen zwei Schalholzstücke sowie eine Schraubzwinde zum Befestigen. Zuerst werden die Palisaden auf einer 1 bis 3 cm Höhen trockenen Mörtelschicht flucht- und höhengleich versetzt und gerichtet. Zum Richten und Verspannen verwendet man neben der Wasserwaage schmale Holzkeile. Anschliessend wird die Aussparung bis zur Hälfte mit erdfeuchtem Mörtel gefüllt und verdichtet. Den Rest der Aussparung füllt man mit dünnem Mörtel auf. Um ein Umfallen oder Schiefstehen zu verhindern, ist eine Versperrung der versetzten Elemente angebracht.

Abschlüsse aus Stellriemen oder Bordsteinen



Palisadenwandbretter

Querschnitt



Böschungssteine

Für den Aufbau einer Böschungssteinmauer ist in jedem Fall ein Fachmann zu beauftragen. Je nach Böschungsmauerhöhe und -neigung sowie den örtlichen Baugrundverhältnissen berechnet er die Fundationsgrösse.

Aufbau

Grundsätzlich erfolgt der Aufbau auf einem tragfähigen und frostsicheren Untergrund. Ist dies nicht gegeben, muss bis in frostfreie Tiefe ausgekoffert werden (z.B. tonige Sande und Lehm austauschen, gegen ein frostsicheres Wandkiesgemisch). Nun wird ein den Anforderungen entsprechendes Betonfundament aus-

Böschungssteine

Querschnitt

Anzug gemäss
Bauleitung/Statiker

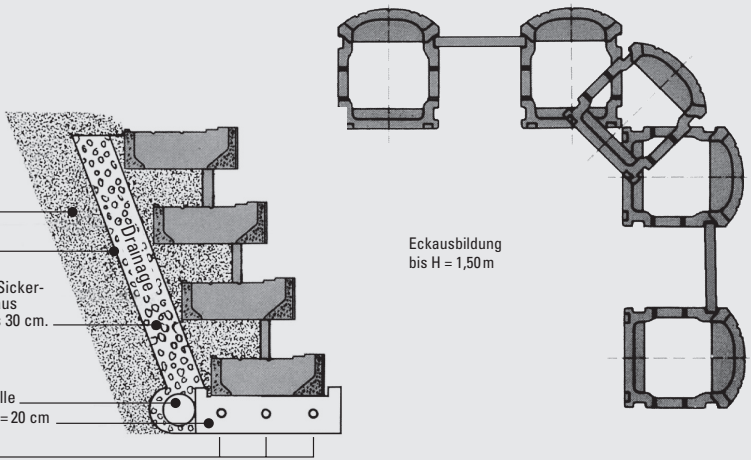
Humus

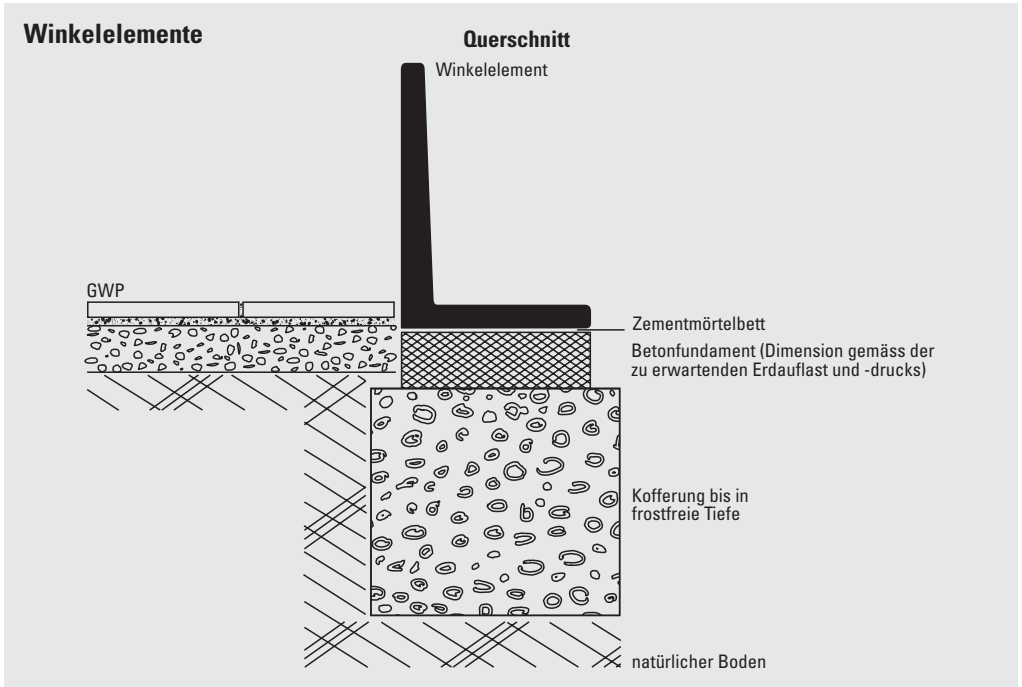
Vliesmatte

Sickerpackung bestehend aus Sickerkies, ab Höhe von über 1,50 m aus Sickerbeton. Stärke etwa 20 bis 30 cm.

Sickerleitung \varnothing 10 cm mit Gefälle
Streifenfundament B = 55 cm, H = 20 cm

Längsarmierung \varnothing 10 mm





gebildet. Im Fundamentbereich hinter der Hangsicherung ist zur Längsentwässerung eine fachmännisch verlegte Drainage, umgeben von einer Sickerpackung und einer Lage Vlies, einzubauen. Dies verhindert Schäden, die durch Oberflächen-, Hangwasser oder Sickerwasser entstehen können. Auf die Foundation werden die Böschungssteine lagenweise horizontal-, flucht- und höhengleich verlegt. Nach jeder zweiten Lage werden die Böschungssteine mit sickerfähigem Material (z.B. sandhaltiger Humus) befüllt und leicht verdichtet (mittels Handstampfer). Normalerweise erfolgt die Hinterfüllung der Böschungssteine nach jeder Lage. Als Hinterfüllmaterial muss wasserdurchlässiges nichtbindendes Material (Sand/Kies/Schotter) eingebaut und leicht verdichtet werden.

Winkelemente

Einbau

Für einen dauerhaften Einbau der Winkelemente bedarf es eines tragfähigen, frostsicheren Untergrundes. Auf diesem muss ein den Anforderungen und Baugrundverhältnissen entsprechendes Betonfundament ausgebildet werden. Auf dieses Fundament wer-

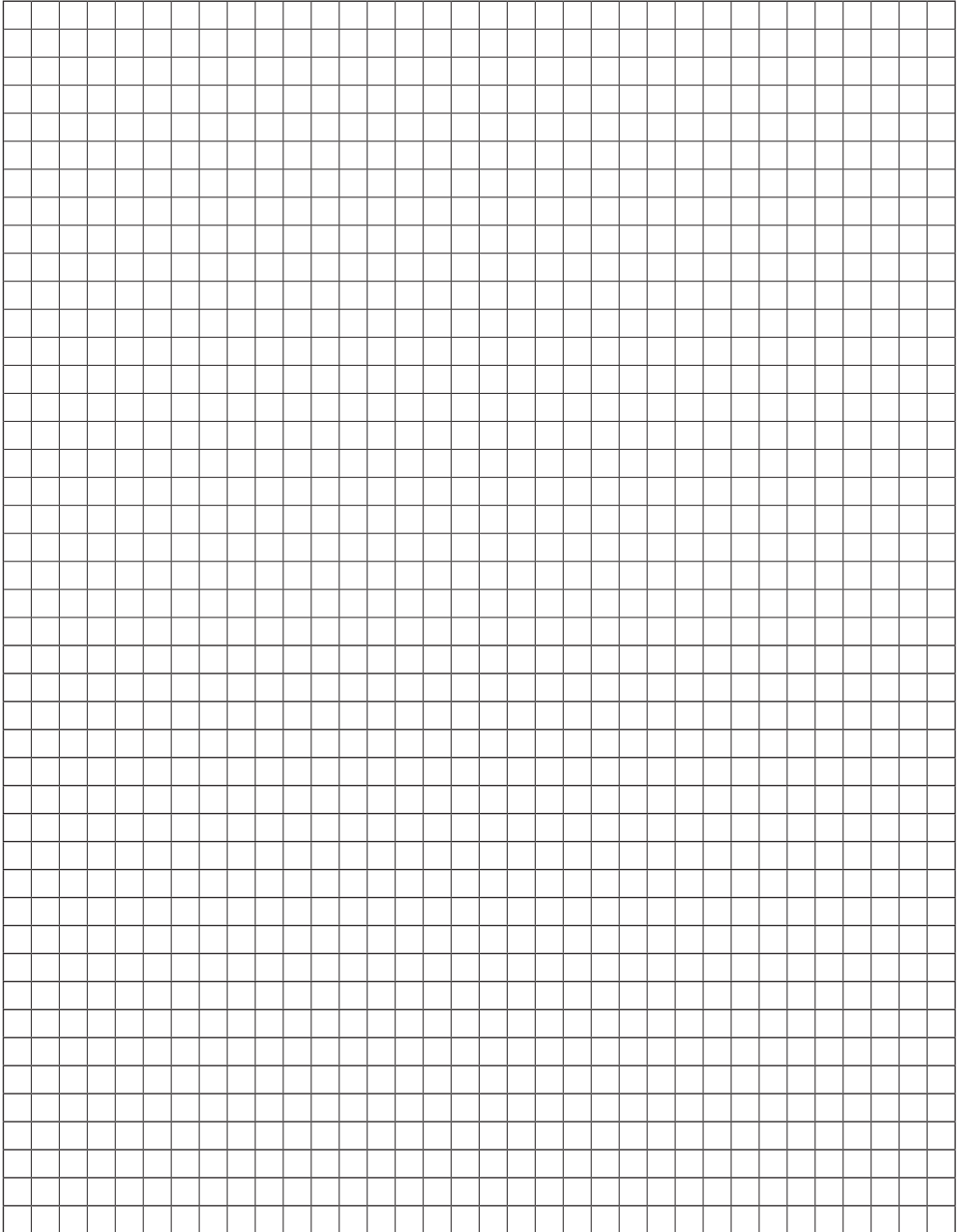
den die Winkelemente flucht- und höhengleich in ein Zementmörtelbett versetzt. Anfallendes Oberflächen- oder Sickerwasser darf sich nicht stauen. Andernfalls ist als Entwässerungsmassnahme eine fachmännisch verlegte Drainage einzubauen. Die Hinterfüllung erfolgt lagenweise mit einer Schichtstärke von etwa 30 cm und unter leichter Verdichtung. Zur Hinterfüllung geeignetes Material sind wasserdurchlässige, nichtbindige rollige oder gemischt körnige Böden.

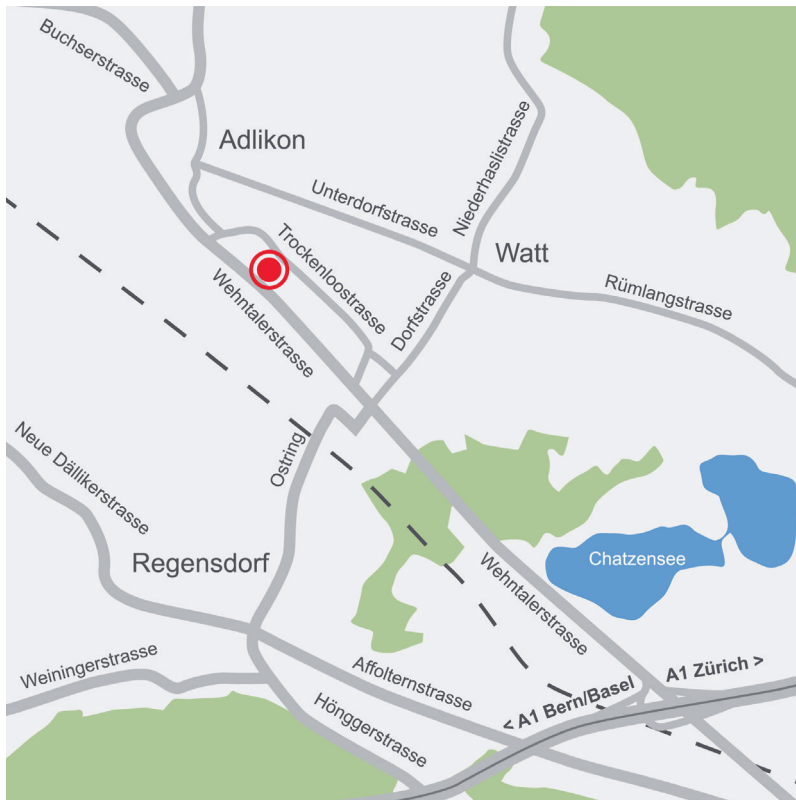
Gestaltungselemente

Einbau

Der Untergrund für das zu versetzende Gestaltungselement muss eben und tragfähig sein. Eine gegebenenfalls vorhandene Rasenfläche wird abgetragen, sonst geraten, insbesondere nach heftigen Niederschlägen, die Elemente in Schiefelage.

Notizen





Trutmann + Co.

Zementwarenfabrik

Trockenloostrasse 105

CH-8105 Regensdorf

Telefon 044 840 38 63

Telefax 044 870 01 63

www.zementwaren.ch

trutmann@zementwaren.ch

MwSt.-Nr. CHE-106.708.003

Trutmann + Co.
ZEMENTWARENFABRIK